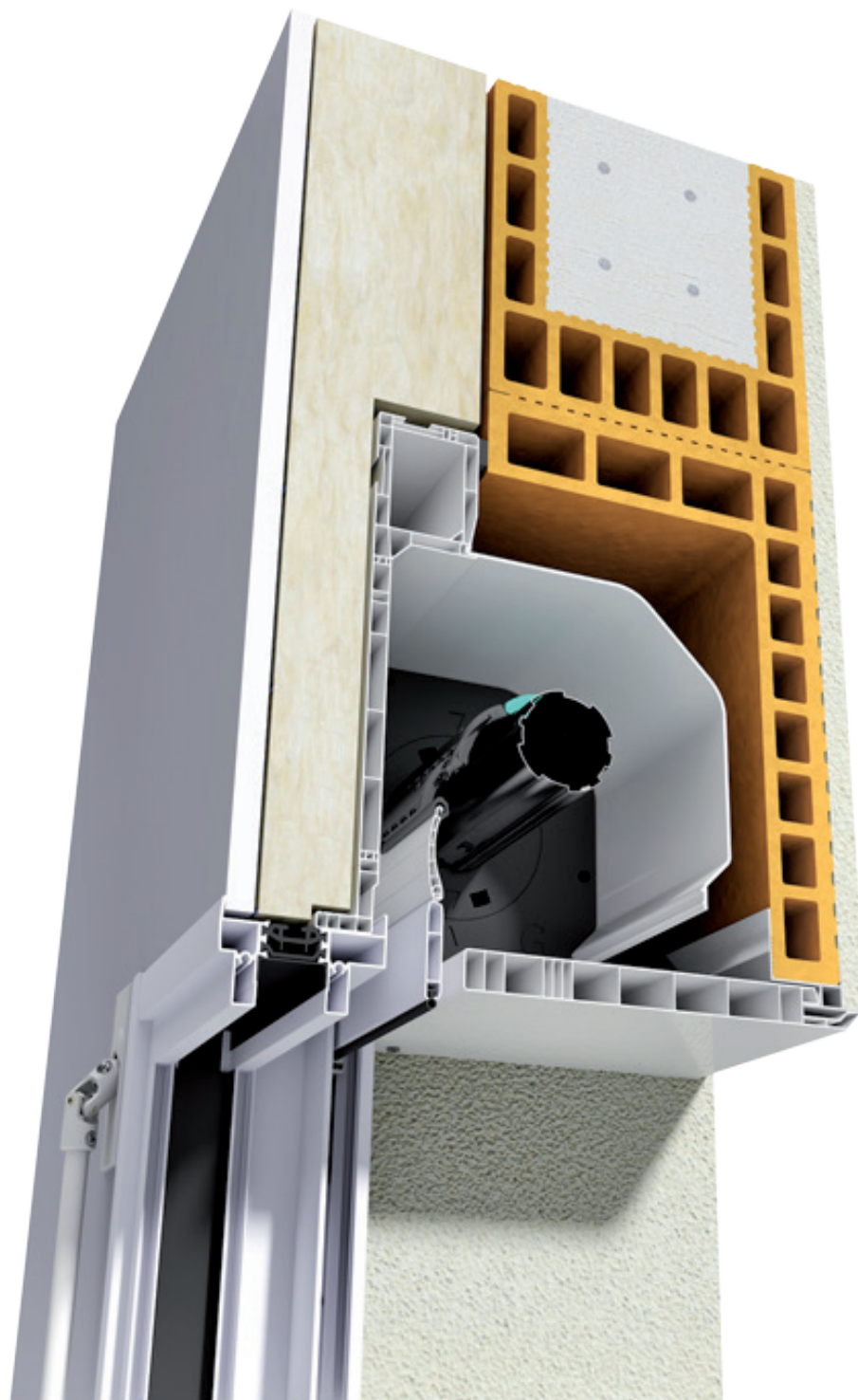


Fiche produit

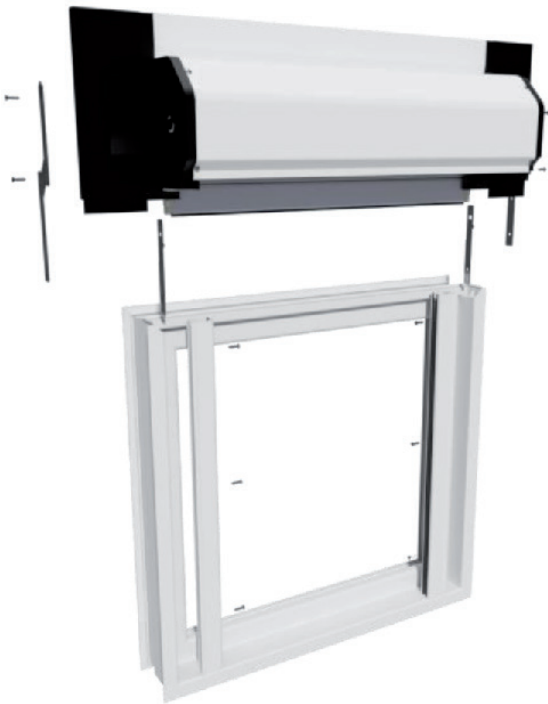
Volet roulant Hilzinger Optibloc



hilzinger 

GROUPE hilzinger - fenêtres et portes
www.hilzinger.fr

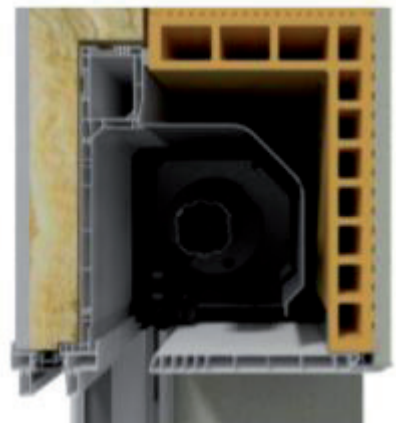
Finition



Coffre de volet roulant rapide à poser sur la menuiserie : fixation par 2 pattes coulisses et 2 pattes latérales.

Finitions personnalisables à l'extérieur
Coffre invisible à l'intérieur et discret à l'extérieur, avec des finitions personnalisables :

- Sous face linteau 215 (standard)
- Cornière 40x60 (En option)
- Livré sans sous-face (moins-value appliquée)

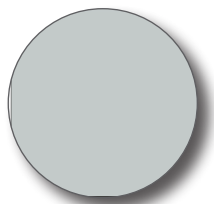


Représentation avec sous-face linteau 215

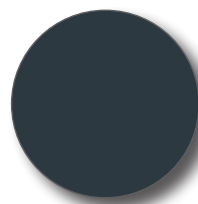
Coloris standards sous-face



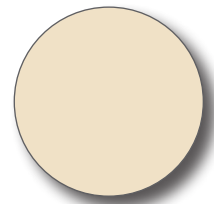
Blanc
Proche RAL 9016



Gris clair
Proche RAL 7035



Gris anthracite
Proche RAL 7016



Crème
Proche RAL 9001

Présentation

Un concentré de performances

Le coffre Optibloc propose aujourd'hui une excellente performance thermique.
 $U_c = 0.54 \text{ W/m}^2 \cdot \text{K}$. (dans le cas d'un doublage de 140mm en PSE)

Epaisseur de doublage (mm)	Epaisseur d'isolant droit du coffre (mm)	Valeur Up (W/m ² .K) Avec isolant 0.032 (W/m.K)			Valeur Up (W/m ² .K) Avec isolant 0.040 (W/m.K)		
		Sans renfort	Avec renfort	Acoustique	Sans renfort	Avec renfort	Acoustique
100	20	0.79	0.80	0.90	0.88	0.88	0.98
120	40	0.53	0.68	0.57	0.61	0.75	0.66
140	60	0.40	0.42	0.42	0.47	0.48	0.49
160	80	0.32	0.35	0.33	0.38	0.41	0.40
180	100						
200	120						

Isolation	Doublage	Config	Performance	T	P1	
PSE	100	Config		47	48	
		Performance				
Laine de roche	100	Config			48	
		Performance			51	
Laine de verre	100	Config			48	
		Performance			50	
	120	Config				49
		Performance				52

L'atténuation acoustique offerte par le coffre Optibloc est importante même en configuration standard (47dB) et monte jusqu'à 52dB.

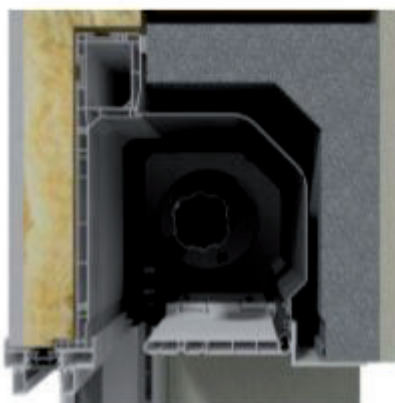
Une étanchéité simplifiée et rapide avec le gros oeuvre.
 Rien à rajouter sur le coffre : les pièces nécessaires à l'étanchéité sont déjà assemblées.
 Le système d'étanchéité sur la maçonnerie est identique à celui utilisé sur la menuiserie.

Classement des coffres de volets roulants

Classe C2 : 0,79 m³/h.m | 3,95 m³/h.m²
 Classe C3 : 0,26 m³/h.m | 1,3 m³/h.m²
 Classe C4 : 0,08 m³/h.m | 0,4 m³/h.m²



> Le coffre Optibloc est classé C3 pour toutes les manoeuvres (Moteur, Treuil)



Représentation avec cornière 40x60

Une compatibilité avec toutes les réservations demi-linteaux du marché

Des dimensions réduites (204 x 143 mm) mais une forte capacité d'enroulement.

Enroulement maximal : 2350 mm sous coffre en lames de 11mm.

