

**hilzinger**®

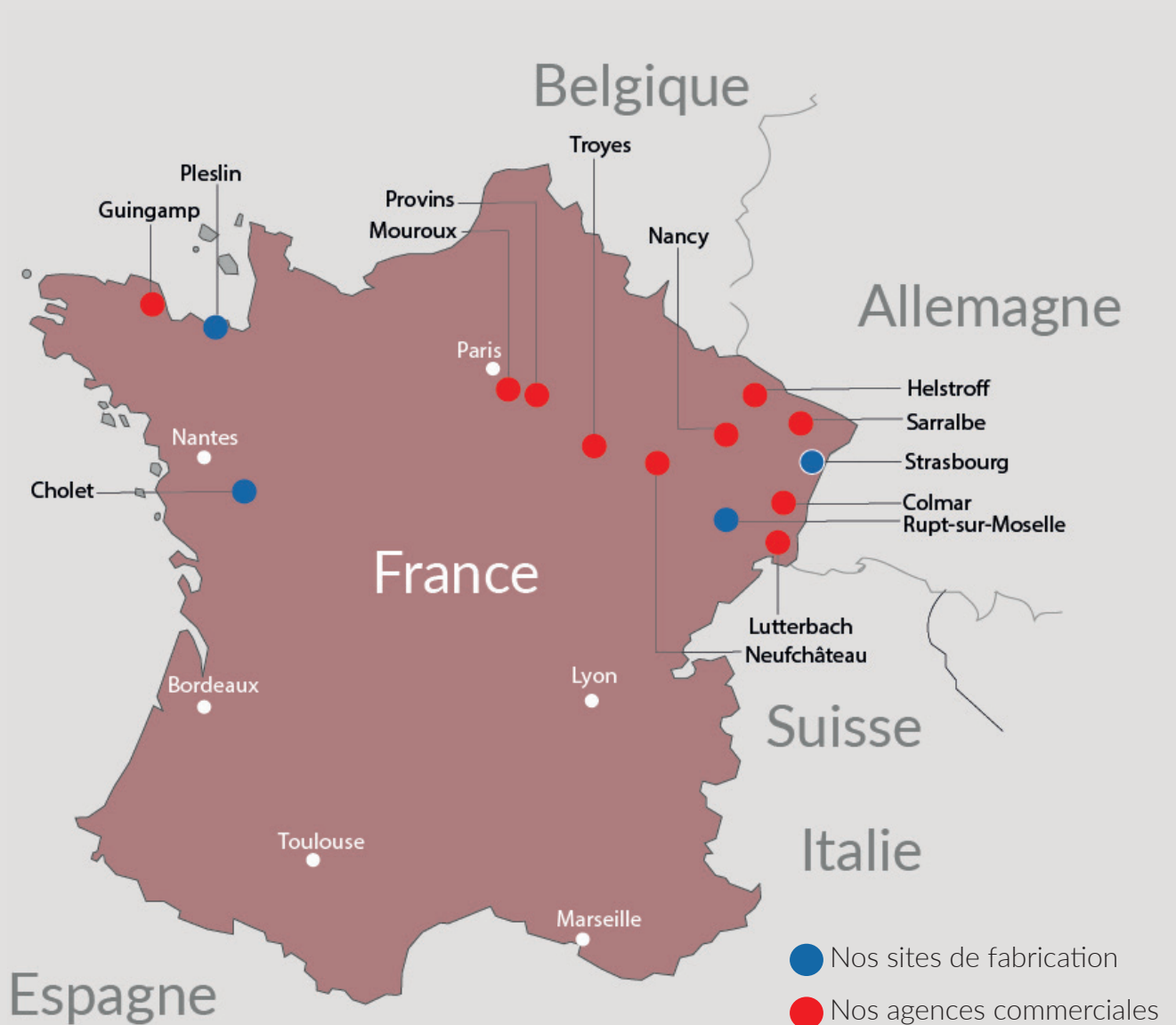
*Fabricant de Fenêtres et Portes.*



# hilzinger

## **Guide de la menuiserie bois et bois - aluminium**

Edition Juillet 2023



Nos sites et agences commerciales en France.



# PRÉFACE

Actuellement, l'achat de nouvelles fenêtres est un investissement pour les 30 à 40 années à venir, lorsqu'il s'agit de menuiseries de nouvelle génération et d'excellente qualité. Pour un tel projet, il est donc important de s'informer en détail sur les produits, ainsi que sur son fabricant et confier la prise en charge de la pose de vos menuiseries extérieures à des professionnels qualifiés.

La fabrication de la fenêtre a connu une évolution importante au cours des dernières années.

Pourtant, pour un grand nombre de personnes la fenêtre reste un élément discret et sommaire de la façade.

En réalité, les menuiseries extérieures sont complexes et remplissent de nombreuses fonctions telles que l'isolation acoustique, l'isolation thermique, la protection contre les regards indiscrets, l'éblouissement et les effractions.

En outre, la fenêtre doit sublimer votre habitat et s'inscrit comme un élément de design primordial tant à l'extérieur qu'à l'intérieur. La fenêtre doit être performante mais aussi esthétiquement en harmonie avec l'ensemble de la façade et avec les installations techniques du bâtiment.

Avec une fenêtre hilzinger, vous aurez la certitude d'avoir acheté un produit durable, esthétique et innovant. Nous veillons toujours à proposer la plus haute qualité de nos produits.

Pour exploiter toutes ses performances, nos fenêtres s'accompagnent nécessairement d'une pose respectant les règles de l'art avec une maîtrise approfondie du produit hilzinger. La mise en œuvre soignée est aussi déterminante que la conception pour procurer la longévité aux menuiseries.

Dans cette brochure, nous vous invitons à découvrir le groupe hilzinger et nous vous proposons un aperçu de nos menuiseries Couval en bois et en mixte bois-aluminium.

Nous vous souhaitons une bonne lecture et espérons vous accompagner pour donner vie à vos projets.

Les images, visuels, coupes et graphiques sont des représentations de principe. Des modifications dans l'exécution ainsi que des adaptations techniques peuvent entraîner des différences.



**hilzinger** 

Fabricant de Fenêtres et Portes.

**Couval**

groupe **hilzinger** 



### Le groupe hilzinger

Le groupe hilzinger, fabricant de fenêtres et portes s'est développé en l'espace de moins de 30 ans de façon considérable. hilzinger c'est l'expérience, la passion et la maîtrise d'un métier au service de la qualité et de la diversité des produits en PVC, en aluminium, bois et mixte bois/aluminium.





Les fermetures hilzinger, dans le respect des normes de qualité et de contrôles très stricts, vous garantissent un fonctionnement parfait pour un maximum de confort. Nos fenêtres, portes et volets sont entièrement recyclables, et s'inscrivent ainsi dans notre volonté de respect de l'environnement. La large gamme de produits hilzinger s'adapte au style de votre maison, son caractère et son intérieur.

## 1946

Création de la société hilzinger en Allemagne.

## 1989

Ouverture d'un bureau de vente à Kehl par Hans-Werner Hilzinger, pour l'exportation de fenêtres hilzinger en France.

## 1994

La société hilzinger Fenêtres et Portes déménage dans ses propres locaux au Port Autonome de Strasbourg.

## 1999

Construction d'une nouvelle usine en Bretagne à Pleslin-Trigavou (22) pour la fabrication des menuiseries extérieures en PVC.

Le site de Strasbourg se spécialise dans la fabrication des fenêtres et portes en aluminium dès 2006.

## 2009

Acquisition de la Menuiserie Couval SAS. Le groupe hilzinger propose désormais une offre multi-matériaux au travers de ses menuiseries en PVC, en aluminium et désormais bois et bois-aluminium.





### La menuiserie Couval du groupe hilzinger

Ce qui a commencé comme une petite menuiserie et ébénisterie familiale en 1945, est aujourd'hui un site de production de menuiseries extérieures bois et bois-aluminium qui ne cesse de se développer en produisant aujourd'hui plus de 11 000 menuiseries extérieures par an.

**hilzinger**®  
Fabricant de Fenêtres et Portes.

**Couval**  
groupe hilzinger®

  
FABRICATION  
FRANÇAISE





La menuiserie Couval combine parfaitement le savoir-faire traditionnel avec la passion pour les menuiseries extérieures bois et bois-aluminium pour vous proposer la meilleure qualité de fenêtres et portes sur le marché français. Nos menuiseries bois et bois-aluminium sont entièrement produites sur notre site de production dans les Vosges (88).

## 1945

Maurice Couval s'installe en tant que artisan au centre de Rupt-sur-Moselle (88)

## 1972

Les deux fils de Maurice Couval se lancent dans l'industrialisation de la menuiserie bois et orientent leurs démarches commerciales vers les marchés du neuf et de la rénovation.

## 2004

L'entreprise investit dans de nouvelles lignes de production, implante 4 centres d'usinage multi-axes et prend le pari de la fabrication industrielle en ilots.

## 2009

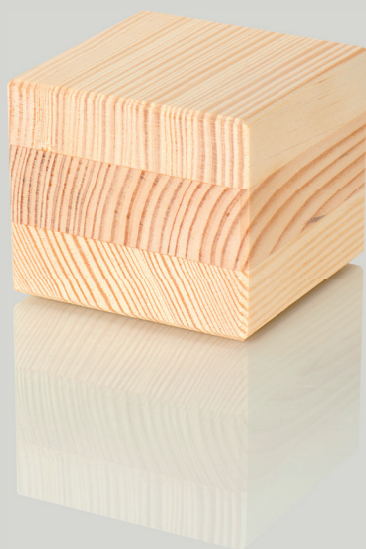
La SAS Couval intègre le groupe hilzinger. Les sites de production de Pleslin-Trigavou (22) et de Strasbourg (67) fabriquent les produits en PVC et en aluminium, que Couval propose à ses clients.

## 2012

Couval développe la nouvelle génération des gammes bois et bois-aluminium qui répondent aux nouveaux enjeux de performances thermiques, acoustiques et sécuritaires.

## 2023

Couval a un programme d'investissement ambitieux. Ce projet porte sur l'extension du site de production avec 3000m<sup>2</sup> de surface supplémentaire.



### Pin

Pour les amoureux du bois, le pin avec son veinage contrasté et ses couleurs chaleureuses répond parfaitement aux envies de naturel.

Sa densité lui confère d'excellentes propriétés isolantes, il s'adapte aux constructions les plus exigeantes. Nos traitements et finitions adaptées lui procurent une excellente durabilité.

### Chêne

Très largement réputé pour son utilisation en tonnellerie, ébénisterie et charpente, le chêne est un matériau noble idéal pour les menuiseries extérieures. Cette essence polyvalente, au grain moyen et au fil droit, sublime parfaitement les ambiances traditionnelles jusqu'aux projets les plus prestigieux.



#### fenêtres bois 21

**fenêtres bois 21** est une charte de qualité créée par un groupe d'entreprises de menuiseries adhérentes à la Fédération Française du Bâtiment (FFB).

La menuiserie Couval fait partie des membres fondateurs de cette charte et n'a de cesse, depuis son adhésion, de mettre en œuvre les engagements de celle-ci.

#### fenêtres bois 21 est une garantie de qualité reposant sur un référentiel

Les exigences de „fenêtres bois 21“ portent à la fois sur :

- les aspects techniques, audités par un organisme indépendant habilité (l'Institut FCBA),
- le respect de l'environnement, déterminé par une série d'indicateurs (définis en partenariat avec l'ADEME),
- le respect d'exigences sociétales (en partenariat avec l'OPPBTB),
- la qualité du service proposé par les fabricants qui s'engagent à conseiller et accompagner le maître d'ouvrage dans son choix.

#### fenêtres bois 21 est garant d'un savoir-faire Français

**fenêtres bois 21** regroupe exclusivement des entreprises spécialistes de la fenêtre bois. Les produits qualifiés sont donc en bois ou en mixte bois-aluminium (fenêtres en bois capotées d'aluminium côté extérieur). Il s'agit d'une caractéristique qui garantit durabilité, esthétique, performances et respect de l'environnement. Un savoir-faire unique pour des fenêtres de fabrication française.



# Le choix de nos différentes essences de bois s'inscrit dans une démarche de développement durable.

## Eucalyptus

Cette essence feuillue est une excellente alternative pour vos projets structuraux nécessitant de bonnes résistances mécaniques ou de bonnes performances acoustiques. Son veinage et sa couleur naturelle en fait une essence appréciée en décoration.



## Mélèze

Le mélèze est un arbre résineux qui pousse exclusivement en altitude. Au-delà de son esthétisme, le bois de mélèze possède des caractéristiques intéressantes, que ce soit d'un point de vue de sa durabilité naturelle ou de ses propriétés physiques et mécaniques. Il est conseillé d'utiliser cette essence surtout dans les hautes altitudes.

## Certification PEFC

**PEFC** certifie la gestion durable des forêts et rassemble autour d'une vision multifonctionnelle et équilibrée de la forêt dans 53 pays à travers le monde. Depuis 20 ans, PEFC France favorise l'équilibre entre les dimensions environnementales, sociétales et économiques de la forêt grâce à des garanties de pratiques durables et l'implication de 70 000 propriétaires forestiers et de plus de 3 100 entreprises en France.

La menuiserie Couval est certifiée PEFC depuis 2013.



## Certification Qualibat et RGE

La menuiserie Couval est certifiée :

- **Qualibat n°3511** Fourniture et pose de menuiseries extérieures
- **Qualibat n°3552** Fabrication et pose de menuiseries extérieures bois (technicité confirmée) (Mention : Patrimoine bâti)





# LE VITRAGE, CLÉ DE L'EFFICACITÉ ÉNERGÉTIQUE

## De plus en plus de maîtres d'ouvrage optent pour un triple vitrage.

Faire le choix de changer vos menuiseries quand elles sont vétustes, défailtantes ou peu performantes offre plusieurs avantages. L'isolation contre le froid est l'avantage incontesté de ce changement. Par ailleurs, la protection contre la chaleur estivale n'est pas à sous-estimer. Cette efficacité thermique (chaud-froid) dépendra du matériau et du vitrage utilisé. Elle se caractérise par deux grandeurs principales : le coefficient d'isolation ( $U_g$ ) et la transmission lumineuse ( $T_l$ ). Cela amène une question que les clients se posent fréquemment : « Qu'est-ce qui est le mieux, un double ou un triple vitrage ? »

Le double vitrage doit avoir une épaisseur nominale comprise entre 24 et 28 mm pour être optimal. Notre composition standard est constituée de deux vitres de 4 mm dont l'une est traitée d'une couche faiblement émissive (FE) afin de renforcer les performances thermiques du vitrage. L'espace rempli de gaz Argon entre les deux vitres est alors de 20 mm.

La périphérie du vitrage peut être constituée de plusieurs matériaux plus ou moins performants. De série, nos vitrages sont équipés d'un WARM EDGE dont le coefficient de transfert de chaleur de  $0,044\text{W/m}^2\text{K}$ .

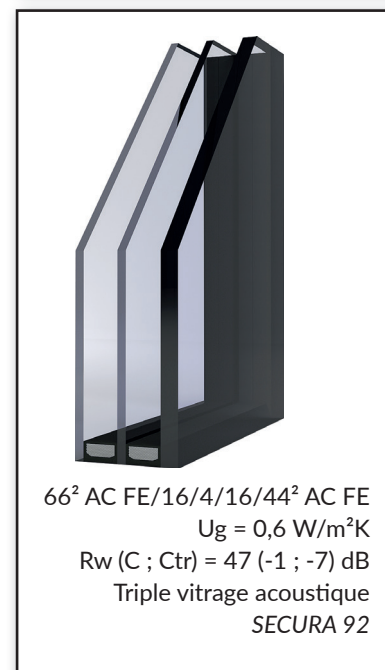
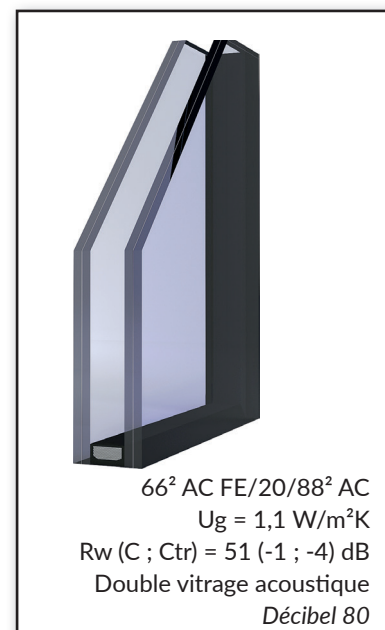
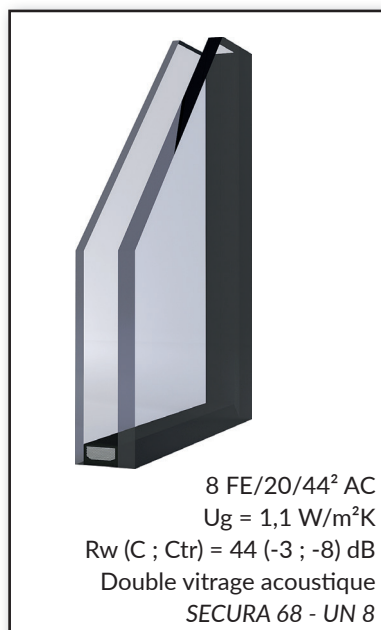
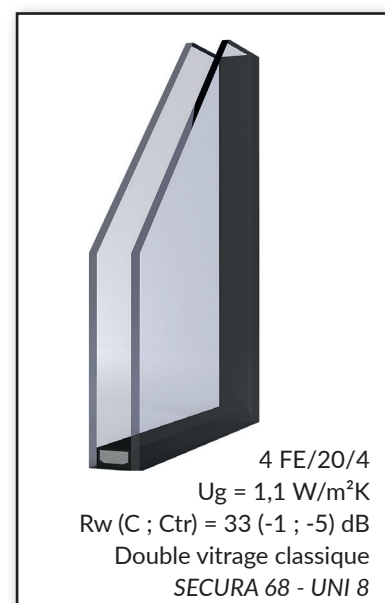
Cette combinaison - 4/20/4FE Argon avec Warm Edge - apporte un coefficient de transfert thermique au vitrage ( $U_g$ ) de  $1,1\text{ W/m}^2\text{K}$  et une transmission lumineuse ( $T_l$ ) d'environ 85%.

Le triple vitrage est constitué d'une vitre supplémentaire faiblement émissive. Il offre ainsi une isolation thermique encore meilleure. Notre composition en triple vitrage standard varie de 36 à 48 mm en fonction de la gamme. Pour une composition de 4FE/18/4/18/4FE Argon avec Warm Edge, le coefficient thermique ( $U_g$ ) s'améliore jusqu'à  $0,5\text{ W/m}^2\text{K}$ , avec une transmission lumineuse de 74%.



En d'autres termes, dans les conditions extérieures à  $-5^{\circ}\text{C}$  et intérieures de  $20^{\circ}\text{C}$ , la température de surface de vos vitrages passe de  $16^{\circ}\text{C}$  pour un double vitrage à  $18/19^{\circ}\text{C}$  pour un triple. Cela apporte un meilleur confort ressenti, réduit la formation de condensation au bord du vitrage et limite les effets de convection (courant d'air) à proximité de la vitre. Toutefois, l'apport de chaleur naturelle par le rayonnement et l'apport de lumière s'en trouvent quelque peu amoindris.

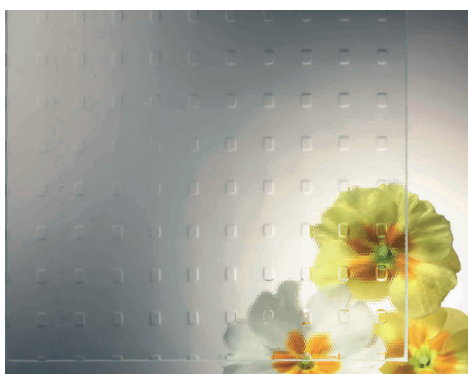
En outre, il existe une multitude de vitrages fonctionnels pour répondre à d'autres besoins. Nous pouvons notamment citer les vitrages traités pour l'acoustique, les vitrages feuilletés pour la protection, les vitrages décors pour l'embellissement et les vitrages de contrôle solaire pour les grandes ouvertures ainsi que les vitrages avec croisillons intégrés. Une configuration de vitrage propre est à déterminer pour satisfaire l'ensemble des besoins lié aux spécificités de chaque projet (exposition, climat, design, urbanisme...)



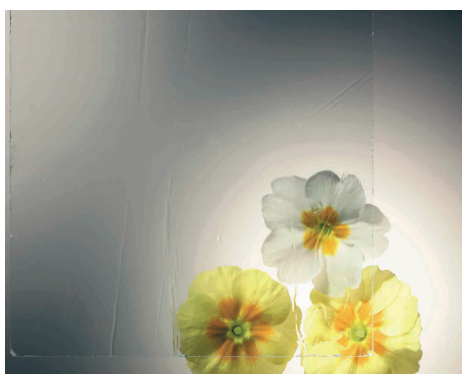
# NOS VITRAGES

## DÉCORATIFS

Les vitrages décoratifs sont souvent utilisés en tant que protection visuelle, par exemple dans les salles de bains et les toilettes.



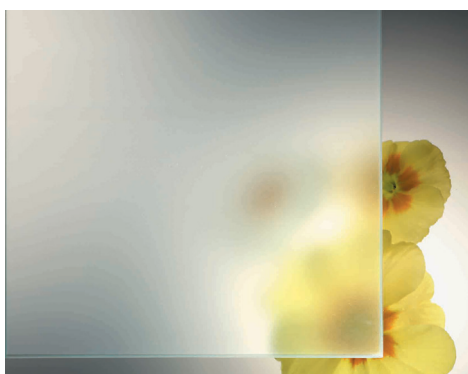
Master carré



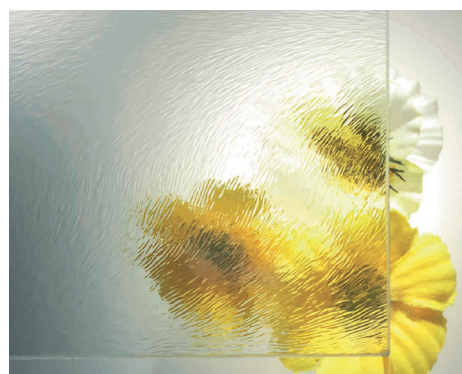
Gothic blanc



Givré



Satinovo blanc



Chinchilla blanc



Imprimé 200

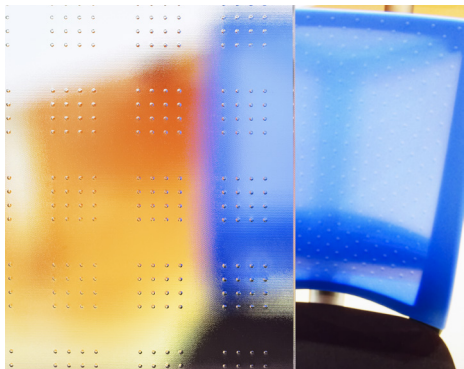


Delta blanc



Delta blanc mat





Master Lens



Silvit clair



Abstrait

Nos commerciaux sauront vous guider dans vos choix les plus originaux !



NOTRE PALETTE DE  
COULEURS





### Choisissez plus de couleurs !

Ramenez plus de couleurs dans votre quotidien en optant pour des fenêtres bois ou bois-aluminium colorées. Les possibilités de finition sont presque illimitées.

Les fenêtres bois peuvent être peintes dans presque toutes les nuances RAL ou couvertes d'une lasure.

En choisissant une lasure, les structures du bois restent plus visibles qu'avec une peinture opaque.

Le bois étant une matière première naturelle, les variations de couleur et de structure du bois sont inévitables.

### La finition Bois

Les menuiseries bois, bénéficiant d'une application de finition lasure ou peinture (toutes couleurs RAL), sont traitées sur notre site de production en 5 phases et 4 couches :

- 1 - fongicide et insecticide,
- 2 - primaire teinté,
- 3 - pré-finition composée d'une lasure d'imprégnation et de semi-finition,
- 4 - égrenage manuel,
- 5 - finition (250 microns humides de peinture).









A photograph of a dense forest with tall, thin trees and a mossy forest floor. The text is overlaid on the lower half of the image.

La splendeur de la forêt  
chez vous avec **hilzinger**.





La noblesse du bois, associée aux exigences de sécurité, thermiques et acoustiques, apporte à notre gamme SECURA 68 confort, respect de l'environnement et chaleur d'un certain art de vivre.

Labélisée fenêtres bois 21, la gamme bois SECURA 68 est fabriquée par la menuiserie COUVAL, certifiée PEFC, dans notre usine à Rupt-sur-Moselle (88).

#### Informations techniques de notre gamme SECURA :

- ❖ Menuiserie à frappe avec dormant et ouvrant de **68 mm**
- ❖ 2 joints d'étanchéité périphériques sur ouvrant
- ❖ Version traditionnelle (nez et jet d'eau en bois) ou EURO (nez et protection de joue en aluminium)
- ❖ Vitrage de 28 mm à 36 mm
- ❖ Crémone et gâches TITAN IP garantissant un premier niveau anti-effraction
- ❖ Ferrage par paliers oscillo-battant de série
- ❖ Large possibilité de formes: anse de panier, arc surbaissé ou plein cintre

#### Classement AEV<sup>2)</sup>



Air  
A\*4



Eau  
E\*8A



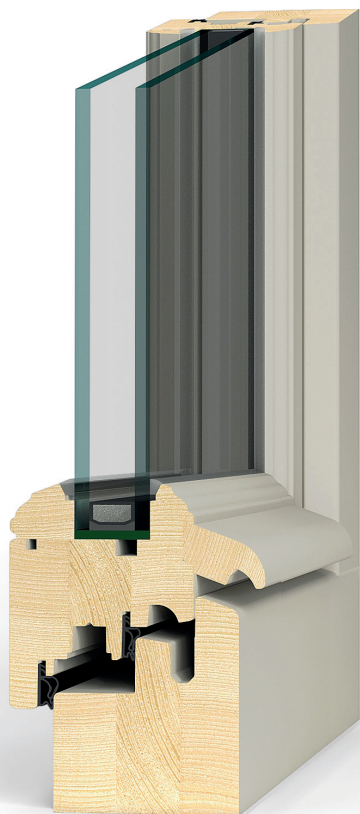
Vent  
V\*C3

#### Légende:

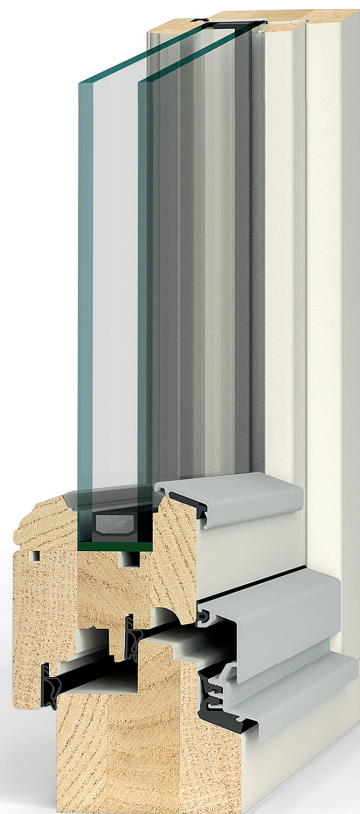
1) Valeur Uw déterminée suivant la norme NF EN ISO 10077-1 et 10077-2. Fenêtre 2 vantaux en pin, H = 1480 mm x L = 1530 mm.

2) Test AEV selon la norme NF EN 14 351-1+A2. Menuiseries 2 vantaux testées : fenêtre L = 1530 mm x H = 1480 mm et porte fenêtre L = 1530 mm x H = 2180 mm Document et photos non contractuels.





SECURA 68 mm TRADI  
Couleur : gris soie - RAL 7044  
Profil intérieur : Doucine  
Profil extérieur : Doucine



SECURA 68 mm EURO  
Couleur : blanc gris - RAL 9002  
Profil intérieur : Doucine  
Profil extérieur : Pente

## Quincaillerie disponible :

### Caches-fiches Turlupet (OF) :



### Caches-fiches Otlav (OF) :



### Caches-paliers (OF/OB) :



### Vitrage<sup>1)</sup>

#### Double vitrage

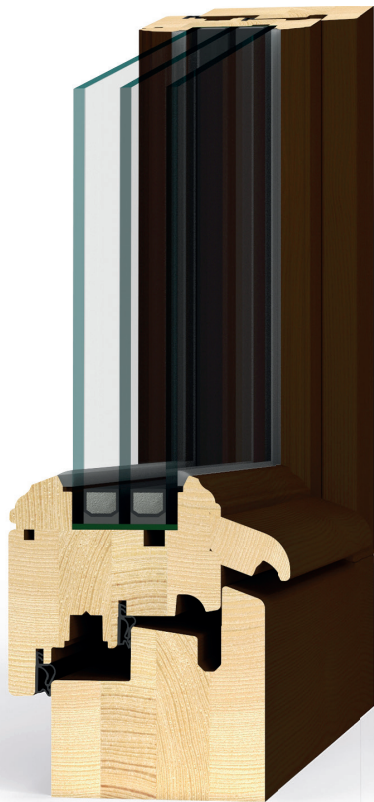


- $U_g$  (W/m<sup>2</sup>K) 1,1
- $S_g$  (facteur solaire) 61 %
- $Tlg$  (transmission lumineuse) 82 %
- Remplissage Argon
- Intercalaire Warm Edge
- $U_w$  W/(m<sup>2</sup>K) 1,3
- $Sw$  (facteur solaire de la menuiserie) 37 %

#### Triple vitrage



- $U_g$  (W/m<sup>2</sup>K) 0,7
- $S_g$  (facteur solaire) 53 %
- $Tlg$  (transmission lumineuse) 73 %
- Remplissage Argon
- Intercalaire Warm Edge
- $U_w$  W/(m<sup>2</sup>K) 1,0
- $Sw$  (facteur solaire de la menuiserie) 36 %



SECURA 80 mm TRADI  
 Ton Noyer  
 Profil intérieur : Doucine  
 Profil extérieur : Doucine



SECURA 80 mm EURO  
 Couleur : gris basalte - RAL 7012  
 Profil intérieur : Doucine  
 Profil extérieur : Pente

# La gamme SECURA 80

Quincaillerie disponible :

Caches-paliers (OF/OB) :



-  Nylon aluminium (monté de série)
-  Nylon laiton poli
-  Nylon blanc
-  Nylon noir

Triple vitrage



- $U_g$  (W/m<sup>2</sup>K) 0,5
- $S_g$  (facteur solaire) 53 %
- $Tl_g$  (transmission lumineuse) 73 %
- Remplissage Argon
- Intercalaire Warm Edge
- $U_w$  W/(m<sup>2</sup>K) 0,84
- $S_w$  (facteur solaire de la menuiserie) 35 %

Classement AEV<sup>®</sup>



Air  
A\*4



Eau  
E\*8A



Vent  
V\*C3

Légende:

1) Valeur  $U_w$  déterminée suivant la norme NF EN ISO 10077-1 et 10077-2. Fenêtre 2 vantaux en pin, H = 1480 mm x L = 1530 mm.  
 2) Test AEV selon la norme NF EN 14 351-1+A2. Menuiseries 2 vantaux testées : fenêtre L = 1530 mm x H = 1480 mm et porte fenêtre L = 1530 mm x H = 2180 mm Document et photos non contractuels.





#### Informations techniques de notre gamme SECURA :

- ❖ Menuiserie à frappe avec dormant et ouvrant de **80 mm**
- ❖ 2 joints d'étanchéité périphériques sur ouvrant
- ❖ Version traditionnelle (nez et jet d'eau en bois) ou EURO (nez et protection de joue en aluminium)
- ❖ Vitrage de 40 mm à 48 mm
- ❖ Crémone et gâches TITAN IP garantissant un premier niveau anti-effraction
- ❖ Ferrage par paliers oscillo-battant de série
- ❖ Large possibilité de formes : anse de panier, arc surbaissé ou plein cintre

La SECURA 80 par extension de la 68, s'inscrit dans le même design que cette dernière. Elle apporte à vos projets toutes les caractéristiques acoustiques et sécuritaires de la ligne SECURA, tout en remplissant des performances thermiques supérieures.

Equipée de série d'un triple vitrage, elle saura répondre à vos exigences avec la noblesse du bois et le respect de l'environnement.

Labélisée fenêtres bois 21, la gamme bois SECURA 80 est fabriquée par la menuiserie COUVAL, certifiée PEFC, dans notre usine à Rupt-sur-Moselle (88).





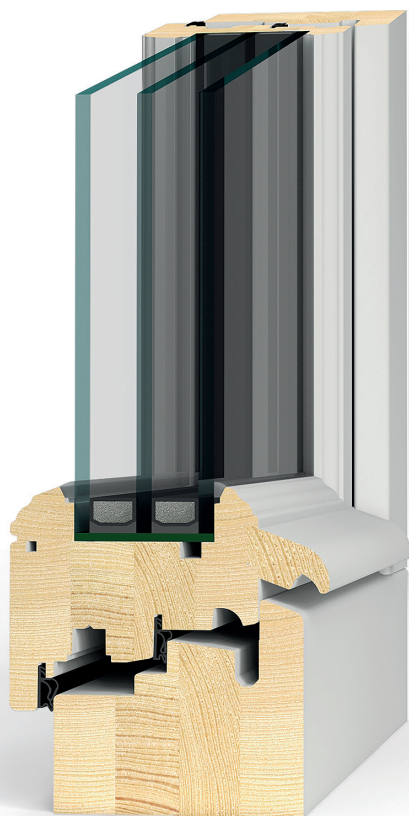
Pour des projets en bois d'avantage performants, la SECURA 92 propose non seulement des caractéristiques de la ligne SECURA, mais également les propriétés thermiques et acoustiques les plus hautes. Equipée d'un triple vitrage ainsi que d'un joint additionnel, elle saura apporter à votre habitat tout le confort nécessaire avec la quintessence d'une menuiserie bois.

Labélisée fenêtres bois 21, la gamme bois SECURA 92 est fabriquée par la menuiserie COUVAL, certifiée PEFC, dans notre usine à Rupt-sur-Moselle (88).

#### Informations techniques de notre gamme SECURA :

- ❖ Menuiserie à frappe avec dormant et ouvrant de **92 mm**
- ❖ 2 joints d'étanchéité périphériques sur ouvrant et 1 joint „partempête“ vertical
- ❖ Version traditionnelle (nez et jet d'eau en bois) ou EURO (nez et protection de joue en aluminium)
- ❖ Vitrage de 52 mm à 60 mm
- ❖ Crémone et gâches TITAN IP garantissant un premier niveau anti-effraction
- ❖ Ferrage par paliers oscillo-battant de série
- ❖ Large possibilité de formes : anse de panier, arc surbaissé ou plein cintre





SECURA 92 mm TRADI  
Couleur : telegris 4 - RAL 7047  
Profil intérieur : Doucine  
Profil extérieur : Doucine



SECURA 92 mm EURO  
Ton Noyer  
Profil intérieur : Doucine  
Profil extérieur : Pente

## La gamme SECURA 92

Quincaillerie disponible :

Caches-paliers (OF/OB) :



-  Nylon aluminium (monté de série)
-  Nylon laiton poli
-  Nylon blanc
-  Nylon noir

Triple vitrage



• $U_g$ (W/m <sup>2</sup> K)	0,5
• $S_g$ (facteur solaire)	53 %
• $T_{lg}$ (transmission lumineuse)	73 %
• Remplissage	Argon
• Intercalaire	Warm Edge
• $U_w$ W/(m <sup>2</sup> K)	0,79
• $S_w$ (facteur solaire de la menuiserie)	35 %

Classement AEV<sup>2)</sup>



Air  
A\*4



Eau  
E\*8A

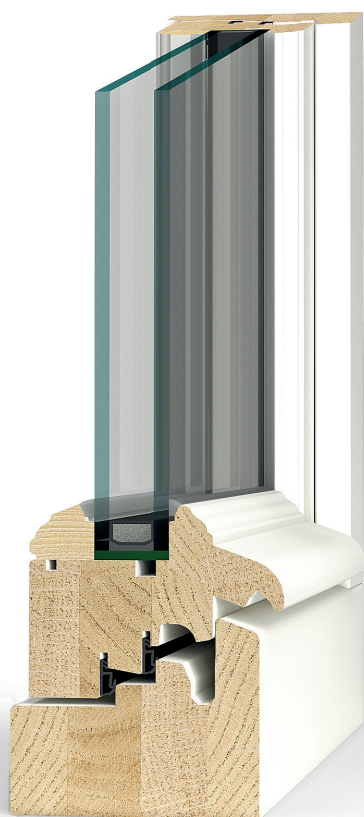


Vent  
V\*C3

Légende:

1) Valeur  $U_w$  déterminée suivant la norme NF EN ISO 10077-1 et 10077-2. Fenêtre 2 vantaux en pin, H = 1480 mm x L = 1530 mm.  
2) Test AEV selon la norme NF EN 14 351-1+A2. Menuiseries 2 vantaux testées : fenêtre L = 1530 mm x H = 1480 mm et porte fenêtre L = 1530 mm x H = 2180 mm Document et photos non contractuels.





Couleur : blanc - RAL 9016  
 Profil intérieur : Doucine  
 Profil extérieur : Doucine

#### Vitrage<sup>®</sup>

##### Double vitrage



• Ug (W/m <sup>2</sup> K)	1,1
• Sg (facteur solaire)	61 %
• Tlg (transmission lumineuse)	82 %
• Remplissage	Argon
• Intercalaire	Warm Edge
• Uw W/(m <sup>2</sup> K)	1,3
• Sw (facteur solaire de la menuiserie)	37 %

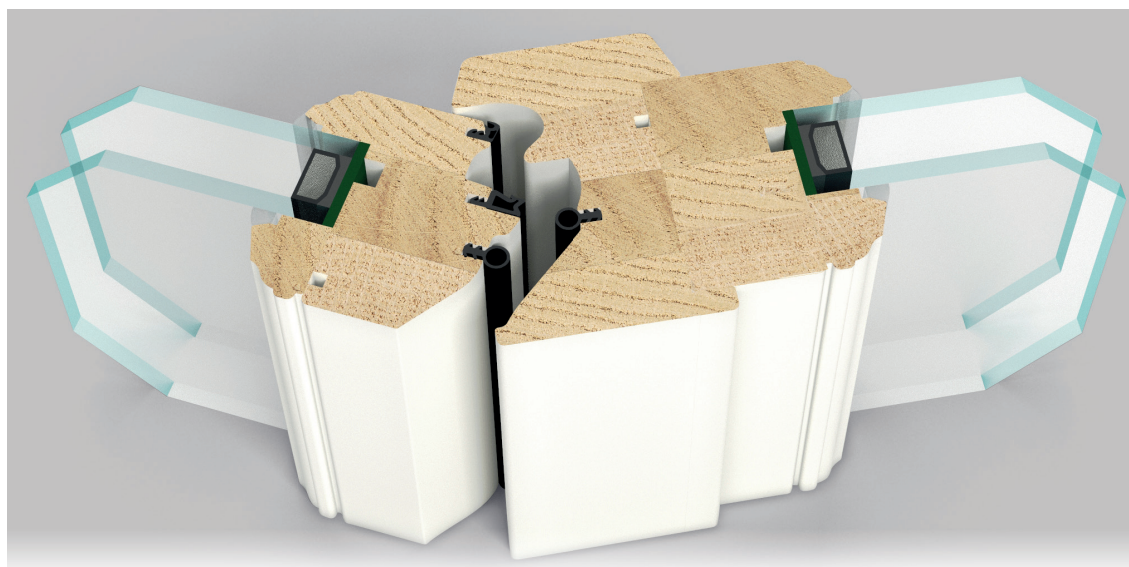
##### Triple vitrage



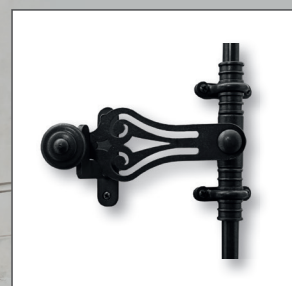
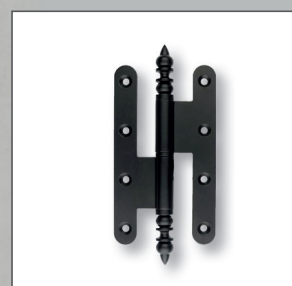
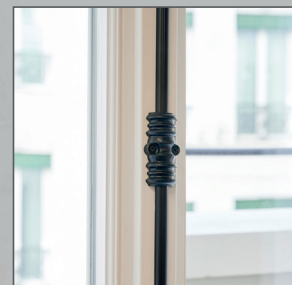
• Ug (W/m <sup>2</sup> K)	0,7
• Sg (facteur solaire)	53 %
• Tlg (transmission lumineuse)	73 %
• Remplissage	Argon
• Intercalaire	Warm Edge
• Uw W/(m <sup>2</sup> K)	1,1
• Sw (facteur solaire de la menuiserie)	33 %

La gamme

CROISÉE 1900







### Informations techniques de notre gamme Croisée 1900 :

- ❑ Dormant de **92 mm** et ouvrant de **68 mm**
- ❑ 2 joints d'étanchéité périphériques sur ouvrant
- ❑ 3 barrières d'étanchéité sur battement central
- ❑ Crémone véritable
- ❑ Paumelles entaillées
- ❑ Releveur de vantail de série
- ❑ Vitrage de 28 mm à 36 mm
- ❑ 3 designs de profils au choix
- ❑ Large possibilité de formes : anse de panier, arc surbaissé ou plein cintre

Le charme du style d'autrefois, associé aux dernières innovations technologiques fait de notre gamme Croisée 1900 un produit alliant esthétique et performances. Cette menuiserie mouton et gueule de loup s'adapte parfaitement à la rénovation comme à la construction d'immeubles et de maisons de caractère.

La gamme bois CROISEE 1900 est fabriquée par la menuiserie COUVAL, certifiée PEFC, dans notre usine à Rupt-sur-Moselle (88).

#### Classement AEV<sup>2)</sup>



Air  
A\*4



Eau  
E\*8A



Vent  
V\*C3

#### Légende:

1) Valeur Uw déterminée selon la norme NF EN ISO 100077-1 et 100077-2. Fenêtre 2 vantaux en pin H = 1480 mm x L = 1230 mm.  
2) Test AEV selon la norme NF EN 14 351-1+A2.  
Menuiseries deux vantaux testées L = 1480 mm x H = 2190 mm  
Document et photos non contractuels.





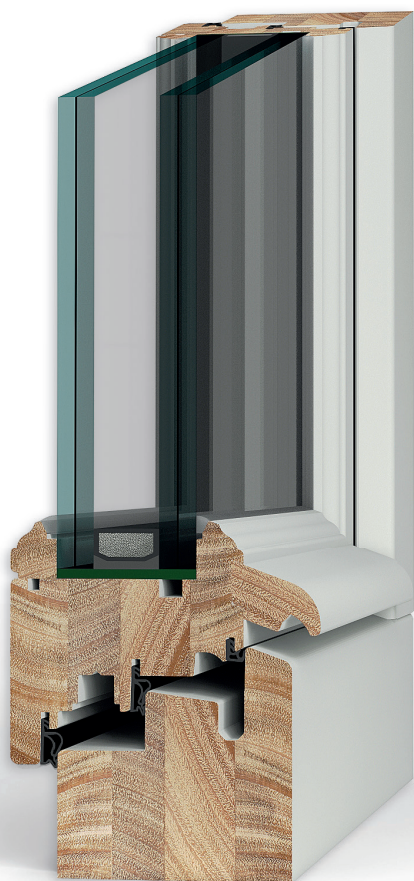
Offrant une atténuation acoustique certifiée de 42 dB (Ra, tr) trafic Routier, notre gamme DECIBEL est l'une des menuiseries acoustiques bois les plus performantes du marché français. Pour le neuf ou la rénovation, elle saura s'adapter à tous les besoins architecturaux.

Labélisée fenêtres bois 21, la gamme acoustique bois DECIBEL 80 est fabriquée par la menuiserie COUVAL, certifiée PEFC, dans notre usine à Rupt-sur-Moselle (88).

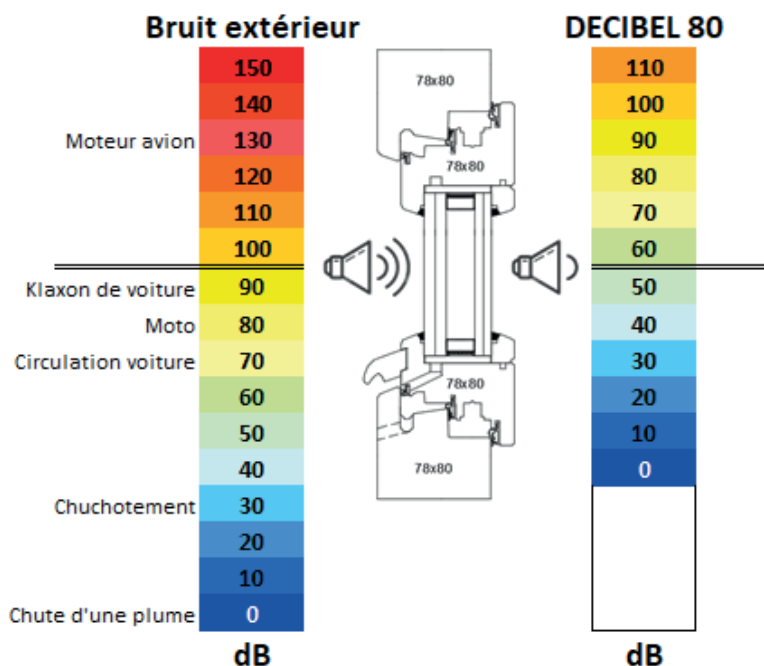
#### Informations techniques de notre gamme DÉCIBEL 80 :

- ❑ Menuiserie à frappe avec dormant et ouvrant de **80 mm**
- ❑ Système de triples joints d'étanchéité périphériques sur ouvrant
- ❑ Crémone et gâches TITAN IP garantissant un premier niveau anti-effraction
- ❑ Ferrage par paliers oscillo-battant de série
- ❑ Autre type d'ouverture disponible :
  - Ferrage TBT4 anti-défenestration (l'OB avant l'OF)
  - Heavy TITAN pour les menuiseries allant jusqu'à 200kg
- ❑ Large possibilité de formes : anse de panier, arc surbaissé ou plein cintre





Couleur : gris clair - RAL 7035  
 Profil intérieur : Doucine  
 Profil extérieur : Doucine



# La gamme

# DÉCIBEL 80

Quincaillerie disponible :

Caches-paliers (OF/OB) :

- Nylon aluminium (monté de série)
- Nylon laiton poli
- Nylon blanc
- Nylon noir

**Double vitrage**



- Ug (W/m<sup>2</sup>K) 1,1
- Sg (facteur solaire du vitrage) 53 %
- Tlg (transmission lumineuse) 75 %
- Remplissage Argon
- Intercalaire Warm Edge
- Uw W/(m<sup>2</sup>K) 1,3
- Ra tr 42 dB
- Sw (facteur solaire de la menuiserie) 38 %
- Poids 70 kg /m<sup>2</sup>

**Classement AEV<sup>2</sup>**



Air A\*4



Eau E\*8A



Vent V\*C3

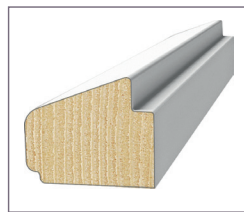
Légende:

1) Valeur Uf déterminée sur profilé dormant 80 mm et ouvrant 80 mm. Valeur Uw déterminée suivant la norme NFEN ISO 10077-1 et 10077-2 Fenêtre L = 1530 mm x H = 2180 mm ; Ug = 1,1 W/m<sup>2</sup>.K ; Yg = 0,029 W/m<sup>2</sup>.K ; Rw (C;Ctr) = 46 (-1; -4) pour une menuiserie 2 vantaux H = 2180 mm x L = 1450 mm selon rapport d'essai RA-ACO 0753.  
 2) Test AEV selon la norme NF EN 14 351-1+A2.  
 Menuiseries 2 vantaux testées : fenêtre L = 1530 mm x H = 2180 mm et porte fenêtre L = 1530 mm x H = 2180 mm.  
 Document et photos non contractuels.

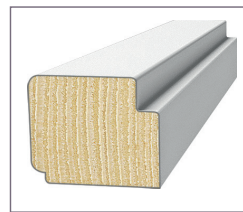


# Donnez du relief à vos ensembles menuisés !

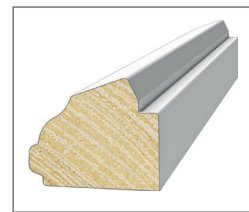
## Profils Intérieurs (Parcloses)



Pente



Carré



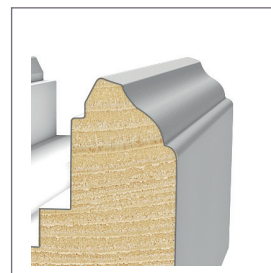
Doucine

Nous proposons différents styles de profils intérieurs et extérieurs pour accompagner vos besoins architecturaux.

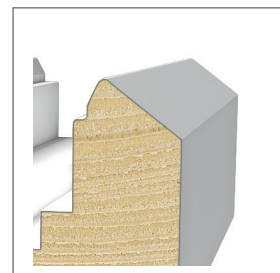
## Profils Extérieurs



Pente

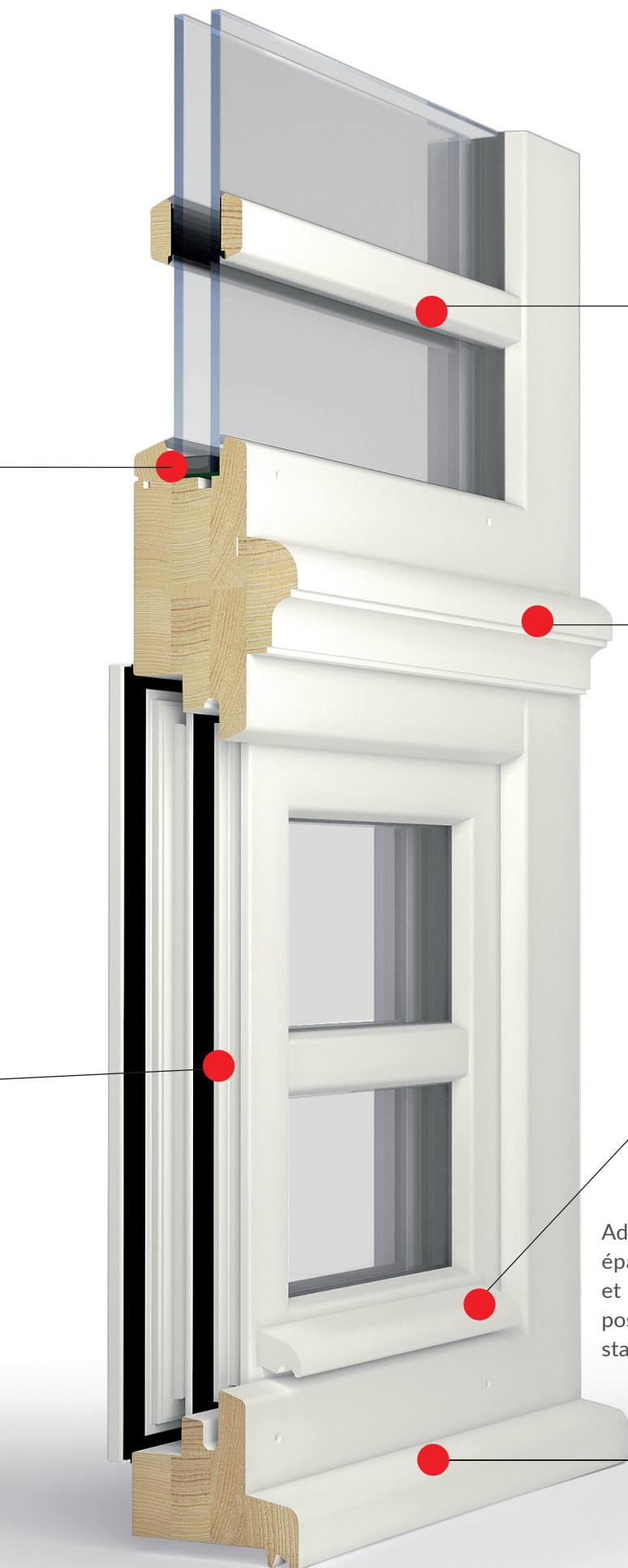


Doucine

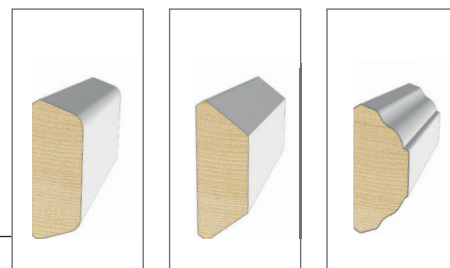


Pente mastic 38°





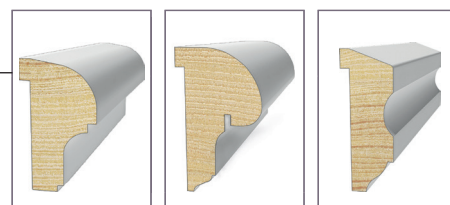
### Petits bois collés (Intérieur/Extérieur)



Avec ou sans intercalaire fictif, personnalisez vos fenêtres :

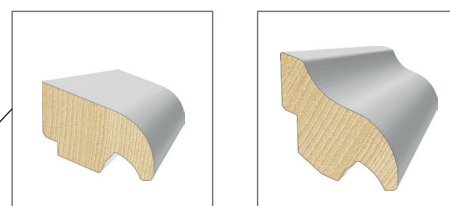
les petits bois collés sont associés aux profils intérieur et extérieur de la menuiserie.

### Cimaises



Les cimaises souligneront vos compositions en ajoutant du volume.

### Jets d'eau

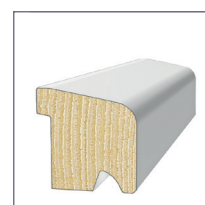


Pente (standard)

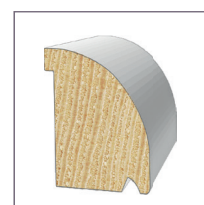
Doucine

### Nez d'appui

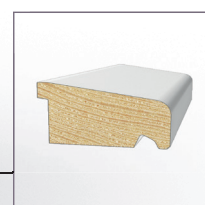
Adaptés aux différentes épaisseurs d'isolation et aux contraintes de pose, voici nos pièces standards.



36 mm



Rond R 50 mm



60 mm



88 mm



# Panneaux de soubassement et seuils

Nous proposons différents types de soubassements :

- Panneau plate bande isolé de 37 mm minimum
- Traverses empilées
- Table saillante

Seuils aluminium à rupture de pont thermique.  
Ils facilitent le passage tout en préservant  
efficacement l'étanchéité de la menuiserie et en  
limitant les déperditions thermiques.

Hauteur 20mm, 2 profondeurs disponibles :

- 70 mm (seuil standard)
- 110 mm

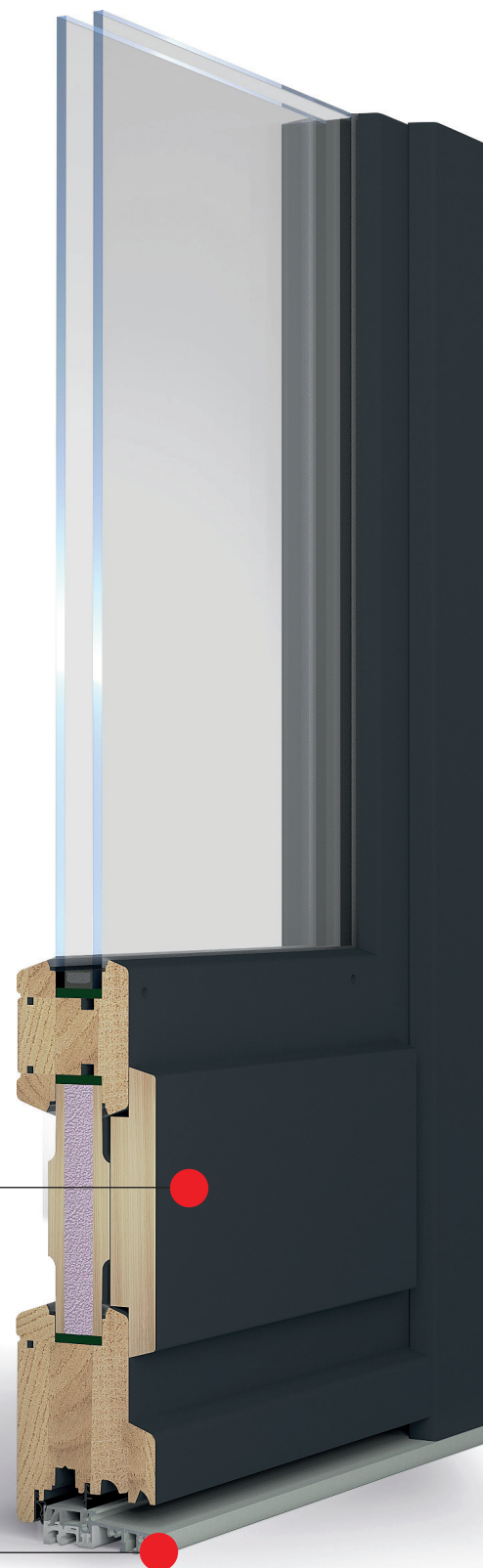
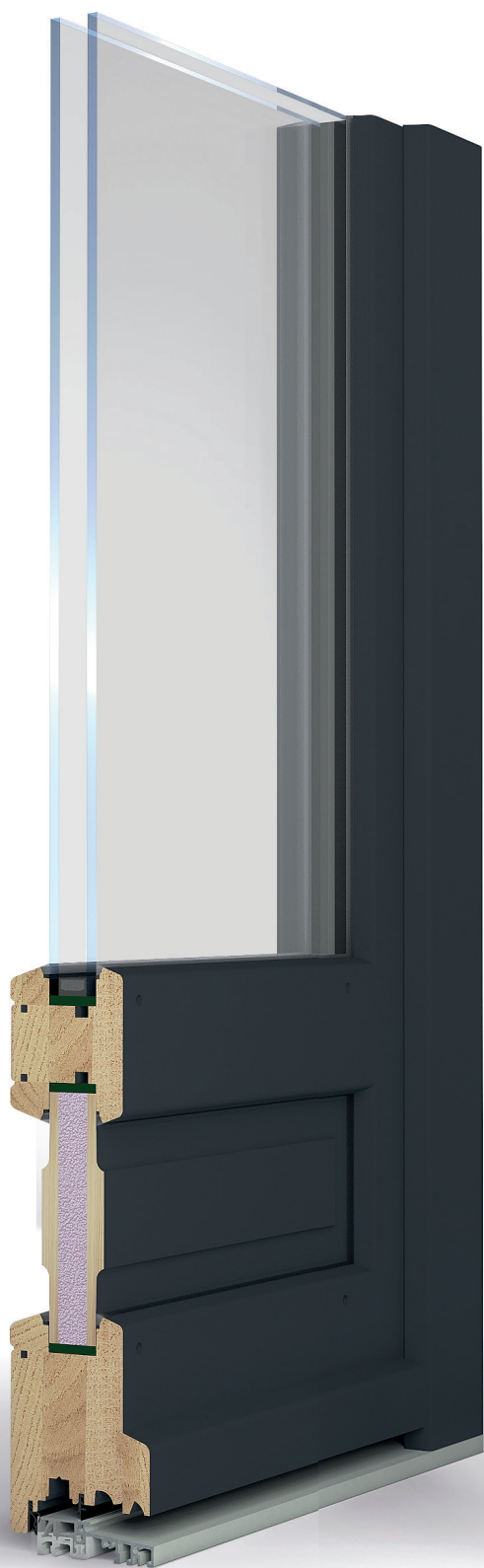
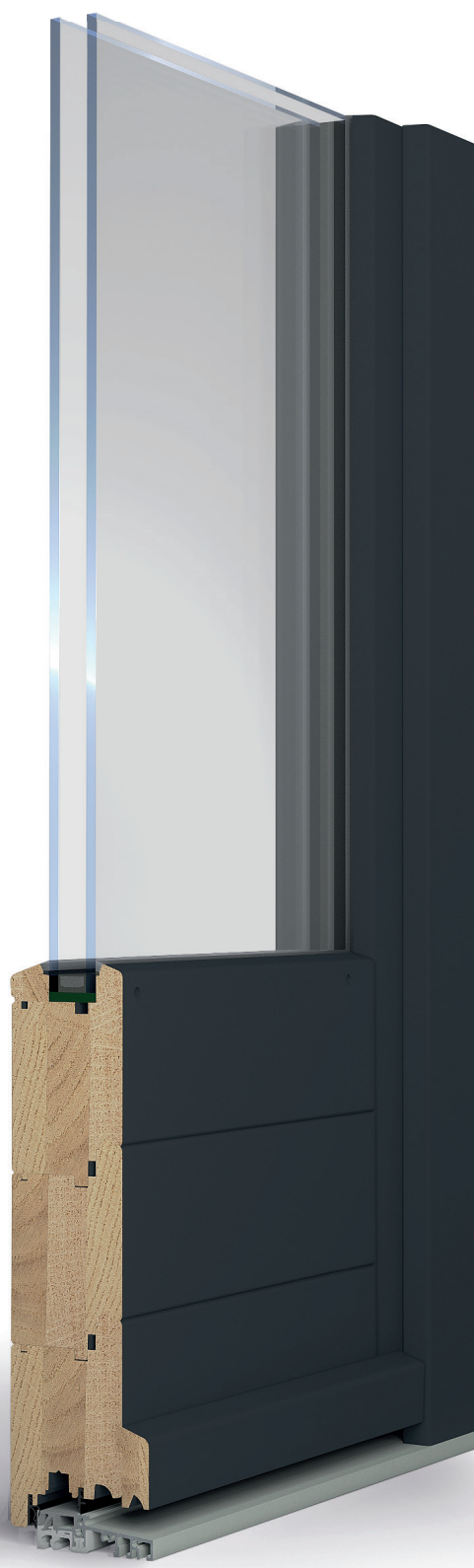


Table saillante  
Couleur : gris anthracite - RAL 7016  
Profil intérieur : Pente  
Profil extérieur : Pente



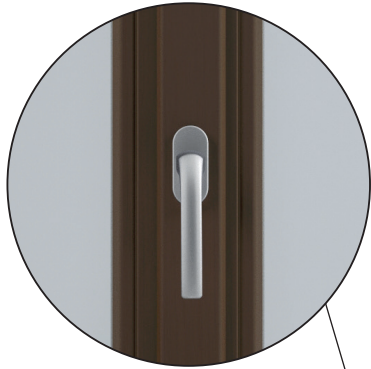


Panneau plate bande  
Couleur : gris anthracite - RAL 7016  
Profil intérieur : Pente  
Profil extérieur : Pente



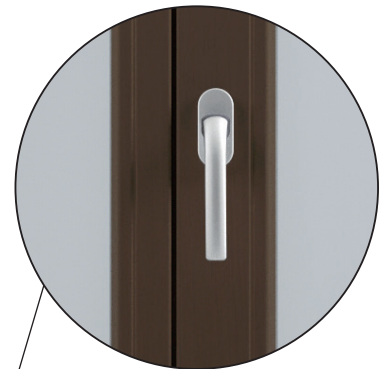
Traverses empilées  
Couleur : gris anthracite - RAL 7016  
Profil intérieur : Pente  
Profil extérieur : Pente





2 présentations de battement intérieur sont disponibles :

- Poignée standard sur le montant du vantail principal
- Poignée centrée sur battement pour un choix de symétrie (optionnel uniquement pour les gammes SECURA)



Le passage d'une feuillure ouvrant à une feuillure dormant peut se réaliser de 2 façons différentes, offrant 2 réponses esthétiques distinctes :

- Assemblage par dérasement : changement de feuillure en rondeur „Made in Couval“ permettant de maximiser le jour de vitrage (détail de droite).

- Assemblage classique par recharges : fait régner les masses de bois et aligne les clairs de jour (détail de gauche).

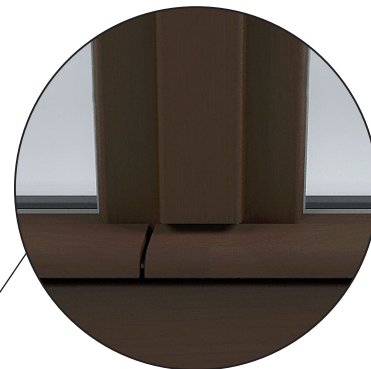
Cet alignement se retrouve également avec la mise en place de faux ouvrants.



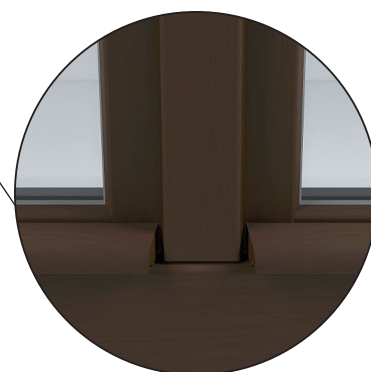


## Battement, changement de feuillure et jets d'eau

Côté extérieur, 2 systèmes de recouvrement batte-jet d'eau sont proposés :



Version ABF : Le jet d'eau est filant sous le battement (option)



Version standard : Les jets d'eau sont coupés en symétrie par rapport au battement.



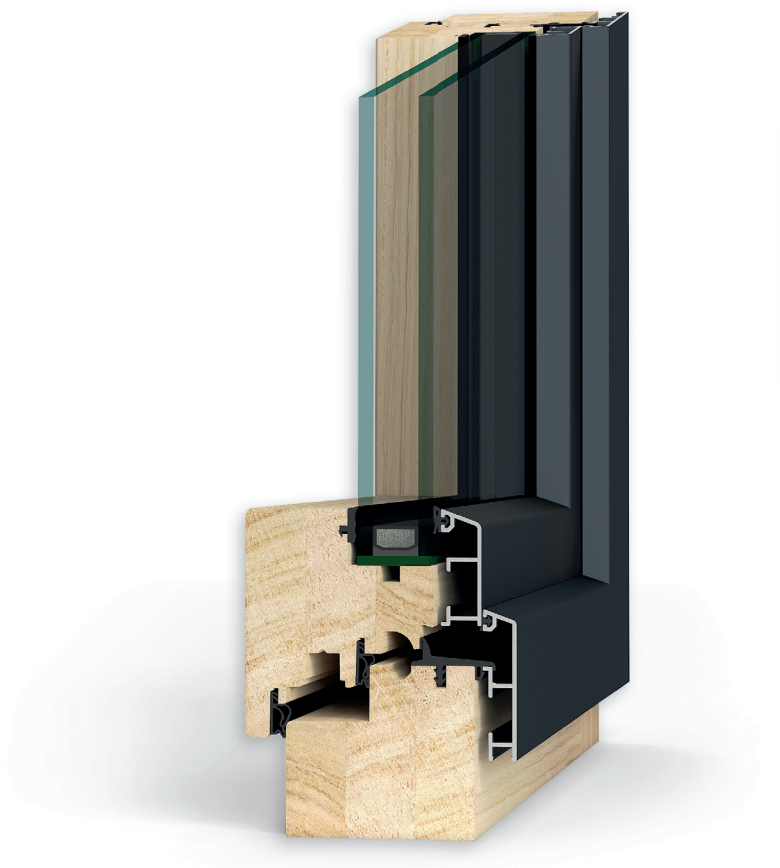


La combinaison parfaite  
entre l'élégance de  
l'aluminium et la chaleur du  
bois avec **hilzinger**.









UNI 8  
 Couleur : intérieur : incolore mat,  
 extérieur : gris anthracite - RAL 7016  
 Profil intérieur : Carré

## La gamme **UNI 8**

Quincaillerie disponible :

Caches-paliers (OF/OB) :



-  Nylon aluminium (monté de série)
-  Nylon laiton poli
-  Nylon blanc
-  Nylon noir

### Vitrage<sup>1)</sup>

#### Double vitrage



- $U_g$  (W/m<sup>2</sup>K) 1,1
- $S_g$  (facteur solaire) 61 %
- $Tlg$  (transmission lumineuse) 82 %
- Remplissage Argon
- Intercalaire Warm Edge
- $U_w$  W/(m<sup>2</sup>K) 1,3
- $Sw$  (facteur solaire de la menuiserie) 37 %

#### Triple vitrage



- $U_g$  (W/m<sup>2</sup>K) 0,5
- $S_g$  (facteur solaire) 53 %
- $Tlg$  (transmission lumineuse) 73 %
- Remplissage Argon
- Intercalaire Warm Edge
- $U_w$  W/(m<sup>2</sup>K) 1,0
- $Sw$  (facteur solaire de la menuiserie) 34 %

### Classement AEV<sup>2)</sup>



Air  
A\*4



Eau  
E\*9A



Vent  
V\*C3

### Légende:

1) Valeur  $U_w$  déterminée suivant la norme NF EN ISO 10077-1 et 10077-2. Fenêtre 2 vantaux en pin H = 1480 mm X L = 1530 mm  
 2) Test AEV selon la norme NF EN 14 351-1+A2. Menuiseries 2 vantaux testées : fenêtre H = 1480 mm X L = 1530 mm et porte fenêtre H = 2180 mm x L = 1530 mm.  
 Document et photos non contractuels.





### Informations techniques de notre gamme UNI 8 :

- ❖ Intégration de double ou triple vitrages allant de 28 mm à 48 mm d'épaisseur
- ❖ Menuiserie à frappe de **85 mm**
- ❖ Système de triples joints d'étanchéité périphériques : 2 sur ouvrant et 1 sur dormant
- ❖ Vitrage de 28 mm à 48 mm
- ❖ Système de liaison entre l'aluminium et le bois, permettant une libre dilatation des matières
- ❖ Assemblage soudé de nos cadres ouvrants et dormants : supprime les risques d'ouverture des angles et assure une pérennité totale de notre laquage extérieur (sous réserve de coloris et dimensions)
- ❖ Crémone et gâches TITAN IP garantissant un premier niveau anti-effraction
- ❖ 3 designs de profils intérieurs au choix

La douceur du bois associée à la pérennité de l'aluminium. Nos menuiseries mixtes bois-aluminium UNI 8 s'inscrivent par leurs conceptions, leurs esthétismes et leurs qualités isolantes, au cœur des tendances actuelles. Notre gamme réduit considérablement l'intervention d'entretien et maximise les performances techniques.

Labélisée fenêtres bois 21, la gamme bois-aluminium UNI 8 est fabriquée par la menuiserie COUVAL, certifiée PEFC, dans notre usine à Rupt-sur-Moselle (88).





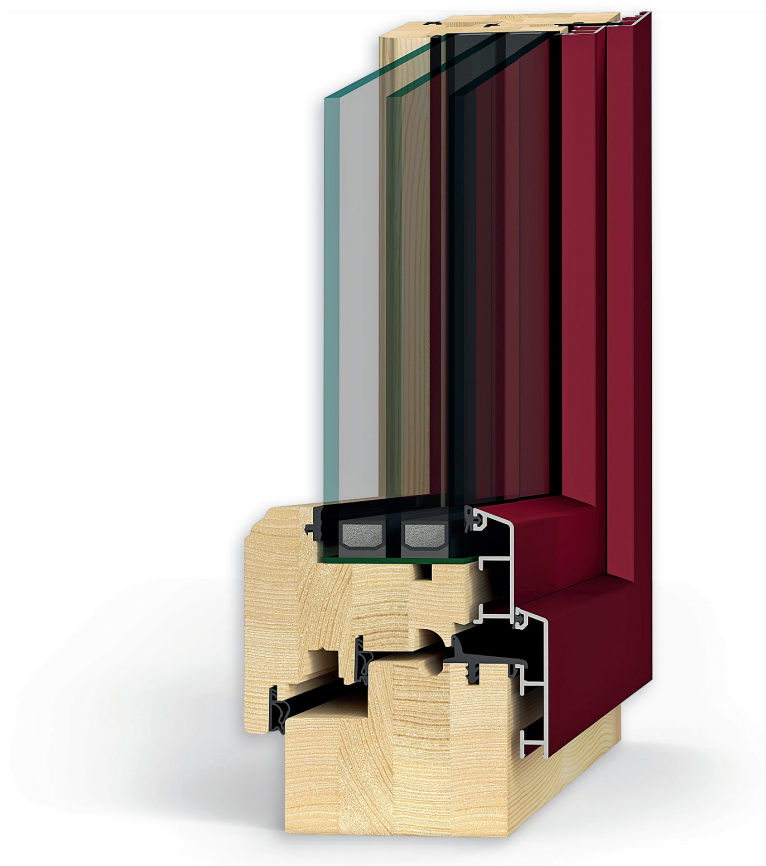
Avec l'épaisseur de bois la plus importante dans cette ligne de produit, la gamme de fenêtres UNI 9 offre le confort d'intégrer des triples vitrages allant jusqu'à 60 mm. Sans compromis, cette gamme mixte bois-aluminium réunit toutes les performances dont vous avez besoin et plus encore.

Labélisée fenêtres bois 21, la gamme bois-aluminium UNI 9 est fabriquée par la menuiserie COUVAL, certifiée PEFC, dans notre usine à Rupt-sur-Moselle (88).

#### Informations techniques de notre gamme UNI 9 :

- ❖ Intégration de triple vitrages allant de 48 mm à 60 mm d'épaisseur
- ❖ Menuiserie à frappe de **97 mm**
- ❖ Système de triples joints d'étanchéité périphériques : 2 sur ouvrant et 1 sur dormant
- ❖ Vitrage de 48 mm à 60 mm
- ❖ Système de liaison entre l'aluminium et le bois, permettant une libre dilatation des matières
- ❖ Assemblage soudé de nos cadres ouvrants et dormants : supprime les risques d'ouverture des angles et assure une pérennité totale de notre laquage extérieur (sous réserve de coloris et dimensions)
- ❖ Crémone et gâches TITAN IP garantissant un premier niveau anti-effraction





UNI 9  
 Couleur : intérieur : incolore mat,  
 extérieur : rouge vin - RAL 3005  
 Profil intérieur : Doucine

## La gamme

## UNI 9

Quincaillerie disponible :

Caches-paliers (OF/OB) :



-  Nylon aluminium (monté de série)
-  Nylon laiton poli
-  Nylon blanc
-  Nylon noir

### Triple vitrage



- $U_g$  (W/m<sup>2</sup>K) 0,5
- $S_g$  (facteur solaire) 53 %
- $T_lg$  (transmission lumineuse) 73 %
- Remplissage Argon
- Intercalaire Warm Edge
- $U_w$  W/(m<sup>2</sup>K) 0,88
- $S_w$  (facteur solaire de la menuiserie) 34 %

### Classement AEV<sup>2</sup>



Air  
A\*4



Eau  
E\*9A

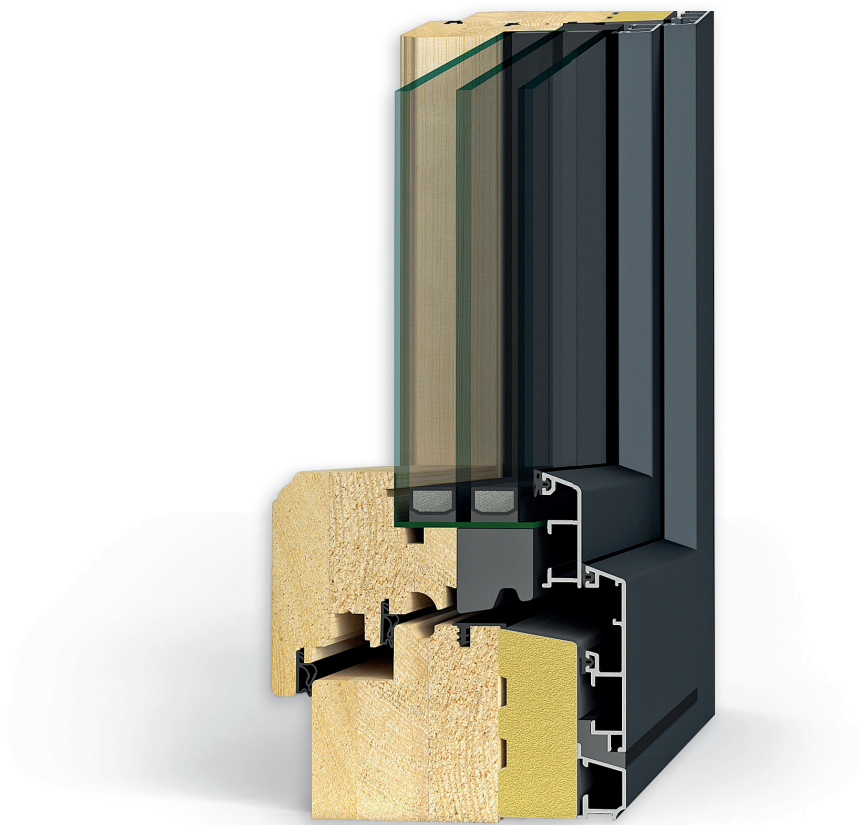


Vent  
V\*C3

### Légende:

- 1) Valeur  $U_w$  déterminée suivant la norme NF EN ISO 10077-1 et 10077-2. Fenêtre 2 vantaux en pin H = 1480 mm X L = 1530 mm
- 2) Test AEV selon la norme NF EN 14 351-1+A2. Menuiseries 2 vantaux testées : fenêtre H = 1480 mm x L = 1530 mm et porte fenêtre H = 2180 mm x L = 1530 mm. Document et photos non contractuels.





## UNI PASSIVE

Couleur : intérieur : incolore mat,  
extérieur : gris anthracite - RAL 7016  
Profil intérieur : Doucine

# La gamme UNI PASSIVE

Quincaillerie disponible :

Caches-paliers (OF/OB) :



-  Nylon aluminium (monté de série)
-  Nylon laiton poli
-  Nylon blanc
-  Nylon noir

## Triple vitrage



- Ug (W/m<sup>2</sup>K) 0,5
- Sg (facteur solaire) 53 %
- Tlg (transmission lumineuse) 73 %
- Remplissage Argon
- Intercalaire Warm Edge
- Uw W/(m<sup>2</sup>K) 0,74
- Sw (facteur solaire de la menuiserie) 33 %

Classement AEV<sup>®</sup>

Air  
A\*4



Eau  
E\*9A



Vent  
V\*C3

## Légende:

1) Valeur Uw déterminée suivant la norme NF EN ISO 10077-1 et 10077-2. Fenêtre 2 vantaux en pin H = 1480 mm X L = 1530 mm  
2) Test AEV selon la norme NF EN 14 351-1+A2. Menuiseries 2 vantaux testées : fenêtre H = 1480 mm X L = 1530 mm et porte fenêtre H = 2180 mm x L = 1530 mm. Document et photos non contractuels.





### Informations techniques de notre gamme

#### UNI PASSIVE :

- ❖ Intégration de triple vitrages allant de 48 mm à 64 mm d'épaisseur
- ❖ Menuiserie à frappe avec dormant et ouvrant de **114 mm**
- ❖ Système de triples joints d'étanchéité périphériques : 2 sur ouvrant et 1 sur dormant
- ❖ Vitrage de 48 mm à 64 mm
- ❖ Equipée de rupteurs thermiques de 28 mm en périphérie
- ❖ Système de liaison entre l'aluminium et le bois, permettant une libre dilatation des matières
- ❖ Assemblage soudé de nos cadres ouvrants et dormants : supprime les risques d'ouverture des angles et assure une pérennité totale de notre laquage extérieur (sous réserve de coloris et dimensions)

La douceur du bois associée à la pérennité de l'aluminium. Nos menuiseries mixtes bois-aluminium s'inscrivent par leurs conceptions, leurs esthétismes et leurs qualités isolantes, au cœur des tendances actuelles. Notre gamme réduit considérablement l'intervention d'entretien et maximise les performances techniques.

Notre gamme UNI PASSIVE répond aux projets de construction les plus exigeants. Que ce soit des projets en Passif ou en Très Haute Performance Énergétique (THPE), notre gamme satisfait toutes les configurations.

La gamme bois-aluminium UNI PASSIVE est fabriquée par la menuiserie COUVAL, certifiée PEFC, dans notre usine à Rupt-sur-Moselle (88).



# Donnez du relief à vos ensembles menuisés !

Nous proposons différents styles de profils intérieurs :

Parcloses intérieures sur vitrage en dormant :



Quart-Ellipse

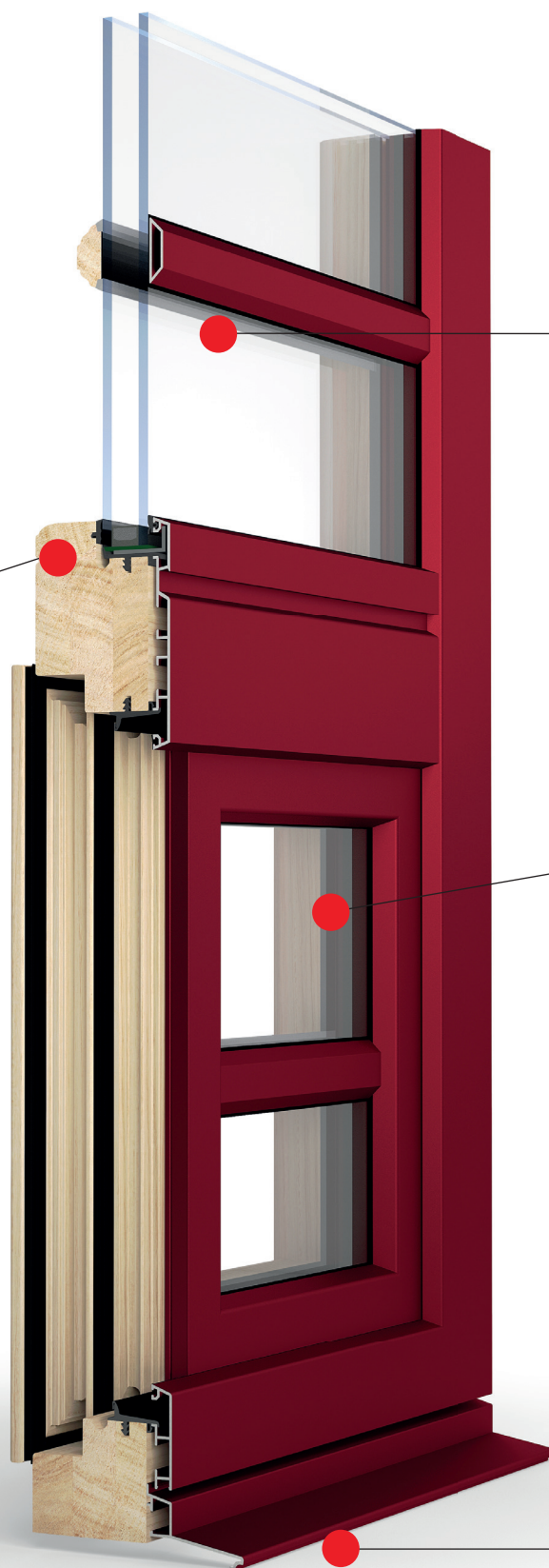


Carré



Doucine

L'ensemble de nos cadres ouvrant et dormant (hors tons bois et inférieur à 3 ml) sont assemblés soudés afin de garantir une qualité et une durabilité optimale.



UNI 8  
Couleur : intérieur : incolore mat,  
extérieur : rouge vin - RAL 3005  
Profil intérieur : Quart-ellipse

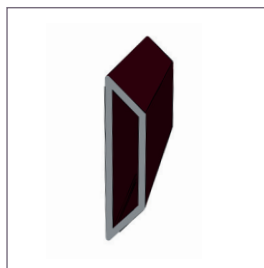


**Petits bois collés (Intérieur)**

Doucine



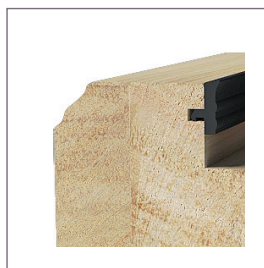
Pente

**(Extérieur)**Pente  
(soudé sur le cadre ouvrant)**Profils Intérieurs sur ouvrant**

Carré



Quart Ellipse

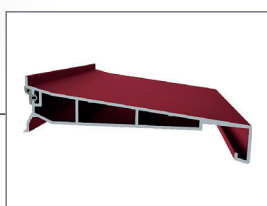


Doucine

**Nez aluminium**

Plusieurs choix de nez d'appui aluminium sont proposés pour s'adapter à toutes les configurations de pose.

Si besoin, l'intégration de tablette aluminium peut compléter et étoffer les possibilités de mise en œuvre.



113 mm

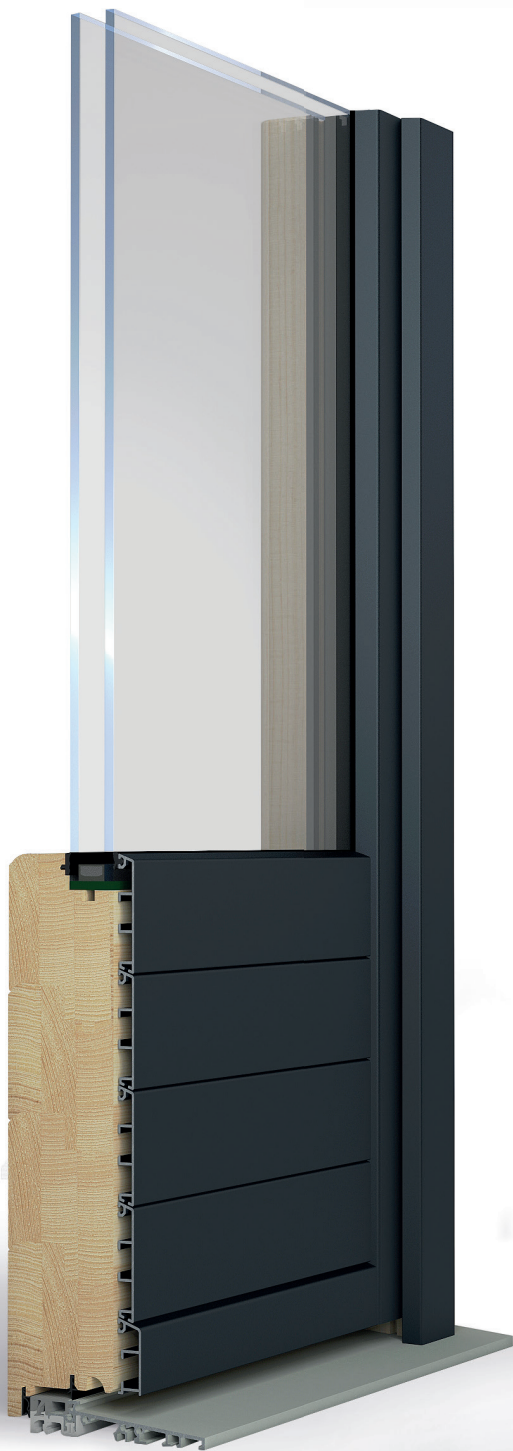


73 mm

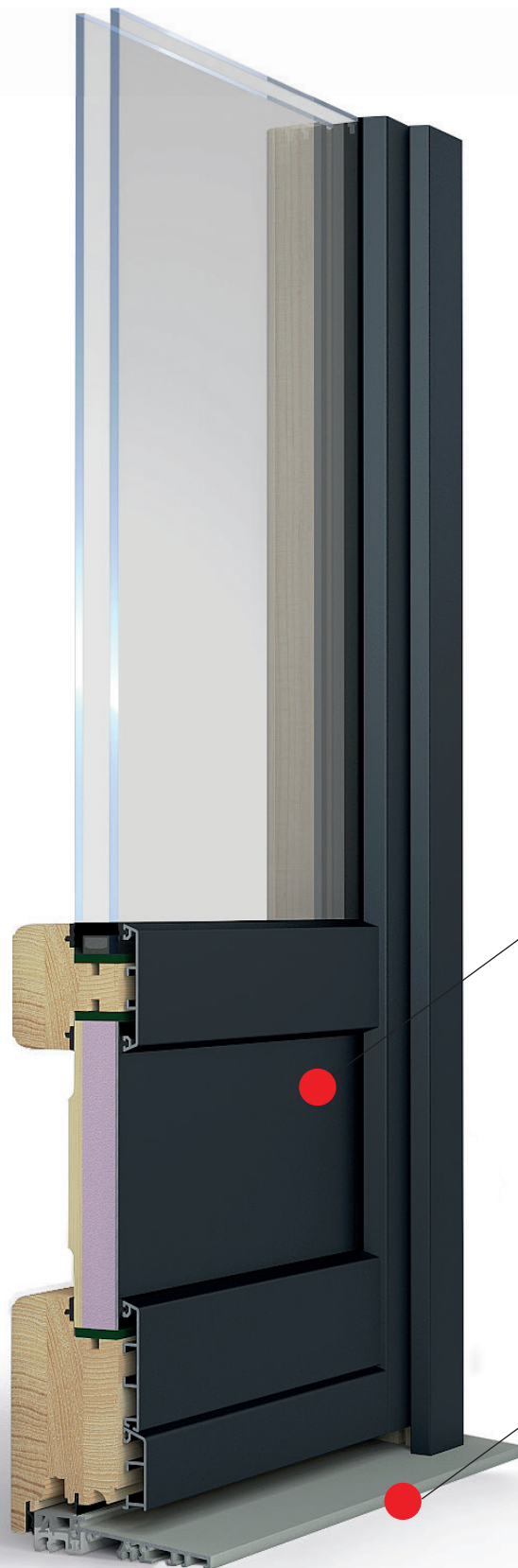


57 mm





Traverses empilées  
 Couleur : intérieur : incolore mat,  
 extérieur : gris anthracite - RAL 7016  
 Profil intérieur : Quart-ellipse



Panneau plate bande isolé à l'intérieur  
 Couleur : intérieur : incolore mat,  
 extérieur : gris anthracite - RAL 7016  
 Profil intérieur : Quart-ellipse



# Panneaux de soubassement et seuil PMR

## Soubassements

Les 2 types de soubassements disponibles en bois-alu sont :

- Panneau plate bande isolé à l'intérieur, tôle aluminium plane à l'extérieur
- Traverses empilées

## Seuil alu PMR (110)

Seuil aluminium à rupture de pont thermique.

Il facilite le passage tout en préservant efficacement l'étanchéité de la menuiserie et en limitant les déperditions thermiques.

Hauteur 20mm, profondeur 110mm











Ramenez la lumière et  
la sérénité chez vous  
avec **hilzinger**.





Invitez la nature chez vous : notre couissant levant bois maximise la lumière naturelle, facilite les accès vers l'extérieur grâce à ses seuils sans obstacle et son fonctionnement simple et robuste. Il se prête à différents types d'ouvertures et convient aux grandes dimensions (jusqu'à 7m de largeur). Maniable et performant, il garantit un niveau d'étanchéité permettant de répondre aux exigences de la réglementation RE2020.

La gamme de couissant levant bois est fabriquée par la menuiserie COUVAL, certifiée PEFC, dans notre usine à Rupt-sur-Moselle (88).

#### Informations techniques de notre Coulissant levant - Bois :

- ❖ Dormant de **164 mm** et ouvrant de **68 mm**
- ❖ Système de joints d'étanchéité périphériques sur ouvrant et doubles chicanes sur la jonction des vantaux
- ❖ Vitrage de 28 mm à 36 mm
- ❖ Crémone anti-soulèvement et chariots anti-dégondage
- ❖ Vitrages de 28 mm à 36 mm, doubles ou triples
- ❖ 3 designs de profils au choix
- ❖ Largeur maximum : 3,5m par vantail





Coulissant levant seuil à encastrer  
Couleur : gris granite - RAL 7026  
Profil intérieur : Pente  
Profil extérieur : Pente

Coulissant levant seuil rénovation  
sur dalle existante  
Couleur : gris granite - RAL 7026  
Profil intérieur : Pente  
Profil extérieur : Pente

# Le COULISSANT LEVANT

## Bois

### Vitrage<sup>1)</sup>

#### Double vitrage



• Ug (W/m <sup>2</sup> K)	1,1
• Sg (facteur solaire)	61 %
• Tlg (transmission lumineuse)	82 %
• Remplissage	Argon
• Intercalaire	Warm Edge
• Uw W/(m <sup>2</sup> K)	1,3
• Sw (facteur solaire de la menuiserie)	44 %

#### Triple vitrage



• Ug (W/m <sup>2</sup> K)	0,5
• Sg (facteur solaire)	53 %
• Tlg (transmission lumineuse)	73 %
• Remplissage	Argon
• Intercalaire	Warm Edge
• Uw W/(m <sup>2</sup> K)	0,97
• Sw (facteur solaire de la menuiserie)	42 %

### Classement AEV<sup>2)</sup>



Air  
A\*4



Eau  
E\*8A

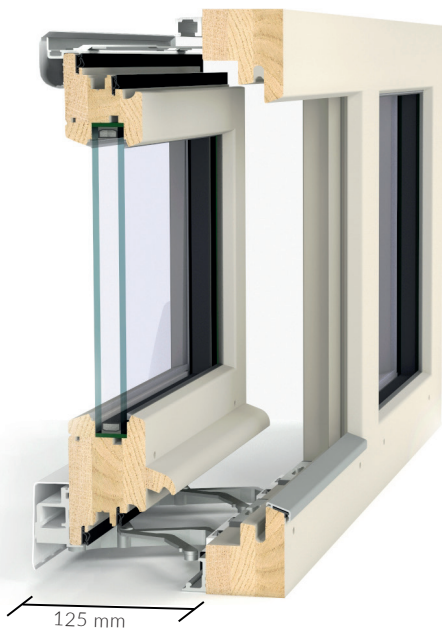


Vent  
V\*C3

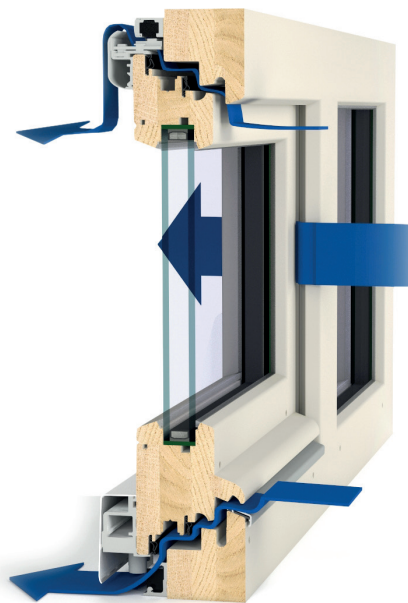
### Légende:

1) Valeur Uw déterminée suivant la norme NFEN ISO 10077-2.  
Coulissants 2 vantaux en pin : H = 2250 mm x L = 3600 mm  
2) Test AEV selon la norme NF EN 14 351-1. Menuiseries 2 vantaux coulissants à relevages testées : fenêtre L = 3600 mm x H = 2250 mm.  
Document et photos non contractuels.





Ouvert



Aération



Fermé

Couleur : telegris 2 - RAL 7046  
 Profil intérieur : Pente  
 Profil extérieur : Pente

# Le COULISSANT À DÉBOITEMENT

Bois

**Vitrage<sup>1)</sup>**

Double vitrage



- Ug (W/m<sup>2</sup>K) 1,1
- Sg (facteur solaire) 61 %
- Tlg (transmission lumineuse) 82 %
- Remplissage Argon
- Intercalaire Warm Edge
- Uw W/(m<sup>2</sup>K) 1,3
- Sw (facteur solaire de la menuiserie) 37 %

Triple vitrage



- Ug (W/m<sup>2</sup>K) 0,7
- Sg (facteur solaire) 53 %
- Tlg (transmission lumineuse) 73 %
- Remplissage Argon
- Intercalaire Warm Edge
- Uw W/(m<sup>2</sup>K) 1,0
- Sw (facteur solaire de la menuiserie) 36 %

**Classement AEV<sup>2)</sup>**



Air  
A\*4



Eau  
E\*8A



Vent  
V\*C3

**Légende:**

- 1) Valeur Uw déterminée suivant la norme NF EN ISO 10077-1 et 10077-2. Fenêtre 2 vantaux en pin : H = 1480 mm x L = 1530 mm, gamme SECURA 68.
- 2) Test AEV selon la norme NF EN 14 351-1+A2. Menuiseries 2 vantaux testées : fenêtre L = 1530 mm x H = 1480 mm et porte-fenêtre L = 1530 mm x H = 2180 mm, gamme SECURA 68.
- 3) Le coulissant à déboîtement est également disponible en SECURA 80 mm et 92 mm (selon faisabilité). Document et photos non contractuels.





### Informations techniques de notre Coulissant à déboîtement - Bois :

- ❑ Menuiserie coulissante à frappe disponible en gamme SECURA 68, 80 et 92 mm
- ❑ 2 joints d'étanchéité périphériques sur ouvrant
- ❑ Version traditionnelle (nez et jet d'eau bois) ou EURO (nez et protection de joue en aluminium)
- ❑ Aération sécurisée et constante de 10 mm sur le pourtour de l'ouvrant, actionnable par poignée
- ❑ Manœuvre simple et intuitive : fonctionnement identique aux menuiseries oscillo-battantes
- ❑ Poids admissible par vantail : < 200 kg
- ❑ Encombrement à l'ouverture de 125 mm

Optimisez votre espace ! Au-dessus de votre plan de travail, dans votre salle de bain ou pour accéder à vos extérieurs, le coulissant à déboîtement vous apporte une ouverture simple et fonctionnelle. Idéal pour les petits espaces, cette menuiserie coulissante à frappe permet un faible encombrement intérieur et assure des performances thermiques optimales.

Labélisé fenêtres bois 21, le coulissant à déboîtement des gammes SECURA 68, 80 et 92 est fabriqué par la menuiserie COUVAL, certifié PEFC, dans notre usine à Rupt-sur-Moselle (88).





Accédez à votre extérieur sans contraintes ! Plus d'encombrement intérieur, l'Oscillo-coulissant bois libère votre espace. Avec les avantages d'une menuiserie à recouvrement, vous maximisez vos apports solaires tout en garantissant un excellent niveau d'étanchéité et de sécurité. La position oscillo-battante du coulissant permet une ventilation importante et son déboîtement latéral un passage aisé.

Labélisé fenêtres bois 21, l'Oscillo-coulissant des gammes bois SECURA 68, 80 et 92 est fabriqué par la menuiserie COUVAL, certifié PEFC, dans notre usine à Rupt-sur-Moselle (88).

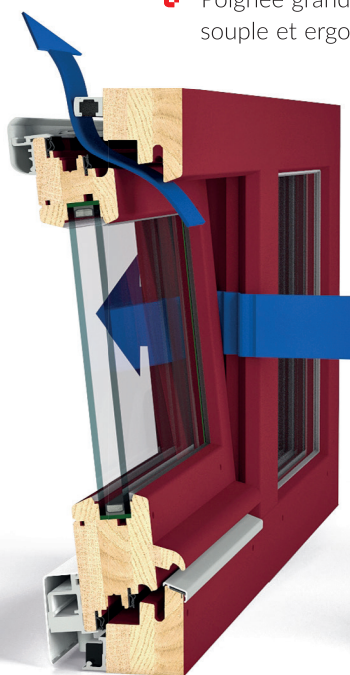
#### Informations techniques de notre Oscillo-coulissant - Bois :

- ❑ Menuiserie coulissante à frappe disponible en gamme SECURA 68, 80 et 92 mm
- ❑ 2 joints d'étanchéité périphériques sur ouvrant
- ❑ Version traditionnelle (nez et jet d'eau bois) ou EURO (nez et protection de joue en aluminium)
- ❑ OF latéral avec béquille amovible pour faciliter l'entretien (hors SECURA 80 et 92 mm, version traditionnelle)
- ❑ Poignée grande longueur pour une manipulation souple et ergonomique

↑ Ton Chêne 2020



Ouvert



Aération



Fermé

Couleur : rouge vin - RAL 3005  
 Profil intérieur : Pente  
 Profil extérieur : Pente





# L' OSCILLO-COULISSANT

## Bois

### Vitrage<sup>1)</sup>

Double vitrage



• U <sub>g</sub> (W/m <sup>2</sup> K)	1,1
• S <sub>g</sub> (facteur solaire)	61 %
• T <sub>lg</sub> (transmission lumineuse)	82 %
• Remplissage	Argon
• Intercalaire	Warm Edge
• U <sub>w</sub> W/(m <sup>2</sup> K)	1,3
• S <sub>w</sub> (facteur solaire de la menuiserie)	37 %

Triple vitrage



• U <sub>g</sub> (W/m <sup>2</sup> K)	0,7
• S <sub>g</sub> (facteur solaire)	53 %
• T <sub>lg</sub> (transmission lumineuse)	73 %
• Remplissage	Argon
• Intercalaire	Warm Edge
• U <sub>w</sub> W/(m <sup>2</sup> K)	1,0
• S <sub>w</sub> (facteur solaire de la menuiserie)	36 %

### Classement AEV<sup>2)</sup>



Air  
A\*4



Eau  
E\*8A



Vent  
V\*C3

### Légende:

1) Valeur U<sub>w</sub> déterminée suivant la norme NF EN ISO 10077-1 et 10077-2. Fenêtre 2 vantaux en pin : H = 1480 mm x L = 1530 mm, gamme SECURA 68.

2) Test AEV selon la norme NF EN 14 351-1+A2. Menuiseries 2 vantaux testées : fenêtre L = 1530 mm x H = 1480 mm et porte-fenêtre L = 1530 mm x H = 2180 mm, gamme SECURA 68.

3) L'oscillo-coulissant est également disponible en SECURA 80 mm et 92 mm (selon faisabilité). Document et photos non contractuels.





La rencontre entre la  
tradition et la modernité  
avec **hilzinger**.









Coulissant levant seuil à encastrer  
Couleur : intérieur : incolore mat,  
extérieur : rouge vin - RAL 3005  
Profil intérieur : Quart-ellipse



Coulissant levant seuil rénovation sur dalle existante  
Couleur : intérieur : incolore mat,  
extérieur : rouge vin - RAL 3005  
Profil intérieur : Quart-ellipse

# Le

# COULISSANT LEVANT

## Bois-Alu

### Vitrage<sup>1)</sup>

#### Double vitrage



• $U_g$ (W/m <sup>2</sup> K)	1,1
• $S_g$ (facteur solaire)	61 %
• $Tlg$ (transmission lumineuse)	82 %
• Remplissage	Argon
• Intercalaire	Warm Edge
• $U_w$ W/(m <sup>2</sup> K)	1,2
• $S_w$ (facteur solaire de la menuiserie)	42 %

#### Triple vitrage



• $U_g$ (W/m <sup>2</sup> K)	0,5
• $S_g$ (facteur solaire)	53 %
• $Tlg$ (transmission lumineuse)	73 %
• Remplissage	Argon
• Intercalaire	Warm Edge
• $U_w$ W/(m <sup>2</sup> K)	0,8
• $S_w$ (facteur solaire de la menuiserie)	39 %





### Informations techniques de notre Coulissant levant - Bois-Aluminium :

- ❑ Dormant de **199 mm** et ouvrant de **85 mm**
- ❑ Système de joints d'étanchéité périphériques sur ouvrant et doubles chicanes sur la jonction des vantaux
- ❑ Vitrage de 28 mm à 48 mm
- ❑ Système de liaison, entre l'aluminium et le bois, permettant une libre dilatation des matières
- ❑ Assemblage soudé de nos cadres ouvrants et dormants : supprime les risques d'ouverture des angles et assure une pérennité totale de notre laquage extérieur (sous réserve de coloris et dimensions)
- ❑ Crémone anti-soulèvement et chariots anti-dégondage

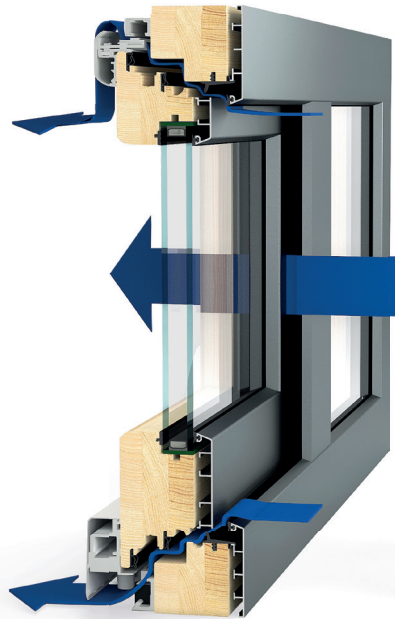
Ouvrez vers de grands espaces : notre coulissant levant bois-aluminium maximise la lumière naturelle, facilite les accès vers l'extérieur grâce à ses seuils sans obstacle et son fonctionnement simple et robuste. La combinaison du Bois et de l'Aluminium réduit considérablement l'entretien et maximise les performances techniques. Maniable et performant, il convient aux grandes dimensions (jusqu'à 7m de largeur) et garantit un niveau d'étanchéité permettant de répondre aux exigences de la réglementation RE2020.

La gamme de coulissant levant bois-aluminium est fabriquée par la menuiserie COUVAL, certifiée PEFC, dans notre usine à Rupt-sur-Moselle (88).





Ouvert



Aération



Fermé

Couleur : intérieur : incolore mat,  
extérieur : gris basalte - RAL 7012  
Profil intérieur : Quart-ellipse

Le

COULISSANT

À DÉBOITEMENT

Bois-Alu

Vitrage<sup>1)</sup>

## Double vitrage



• U <sub>g</sub> (W/m <sup>2</sup> K)	1,1
• S <sub>g</sub> (facteur solaire)	61 %
• T <sub>lg</sub> (transmission lumineuse)	82 %
• Remplissage	Argon
• Intercalaire	Warm Edge
• U <sub>w</sub> W/(m <sup>2</sup> K)	1,3
• S <sub>w</sub> (facteur solaire de la menuiserie)	37 %

## Triple vitrage



• U <sub>g</sub> (W/m <sup>2</sup> K)	0,5
• S <sub>g</sub> (facteur solaire)	53 %
• T <sub>lg</sub> (transmission lumineuse)	73 %
• Remplissage	Argon
• Intercalaire	Warm Edge
• U <sub>w</sub> W/(m <sup>2</sup> K)	1,0
• S <sub>w</sub> (facteur solaire de la menuiserie)	34 %

Classement AEV<sup>2)</sup>

Air  
A\*4



Eau  
E\*9A



Vent  
V\*C3

## Légende:

- 1) Valeur U<sub>w</sub> déterminée suivant la norme NF EN ISO 10077-1 et 10077-2. Fenêtre 2 vantaux en pin : H = 1480 mm x L = 1530 mm, gamme UNI 8.
- 2) Test AEV selon la norme NF EN 14 351-1+A2. Menuiseries 2 vantaux testées : fenêtre L = 1530 mm x H = 1480 mm et porte-fenêtre L = 1530 mm x H = 2180 mm, gamme UNI 8.
- 3) Le couissant à déboitement est également disponible en UNI 9 et UNI PASSIVE (selon faisabilité). Document et photos non contractuels.





### Informations techniques de notre Coulissant à déboîtement - Bois-Aluminium :

- ❑ Menuiserie coulissante à frappe disponible en gamme UNI 8, 9 et PASSIVE
- ❑ 2 joints d'étanchéité périphériques sur ouvrant et 1 sur dormant
- ❑ L'assemblage soudé de nos cadres supprime les risques d'ouverture des angles et assure une pérennité totale de notre laquage
- ❑ Aération sécurisée et constante de 10 mm sur le pourtour de l'ouvrant, actionnable par poignée
- ❑ Manœuvre simple et intuitive : fonctionnement identique aux menuiseries oscillo-battantes
- ❑ Poids admissible par vantail : < 200 kg
- ❑ Encombrement à l'ouverture de 125 mm

Optimisez votre espace ! Au-dessus de votre plan de travail, dans votre salle de bain ou pour accéder à vos extérieurs, le coulissant à déboîtement vous apporte une ouverture simple et fonctionnelle. Idéal pour les petits espaces, cette menuiserie coulissante à frappe permet un faible encombrement intérieur et assure des performances thermiques optimales.

Labélisé fenêtres bois 21, le coulissant à déboîtement des gammes bois-aluminium UNI 8, 9 et PASSIVE est fabriqué par la menuiserie COUVAL, certifiée PEFC, dans notre usine à Rupt-sur-Moselle (88).





Accédez à votre extérieur sans contraintes !

Plus d'encombrement intérieur, l'Oscillo-coulissant mixte bois-aluminium libère votre espace. Avec les avantages d'une menuiserie à recouvrement, vous maximisez vos apports solaires tout en garantissant un excellent niveau d'étanchéité et de sécurité. La pérennité du duo bois-aluminium permet à notre gamme de réduire considérablement l'intervention d'entretien et prolonge la durabilité de nos menuiseries. La position oscillo-battante du coulissant permet une ventilation importante et son déboitement latéral un passage aisé.

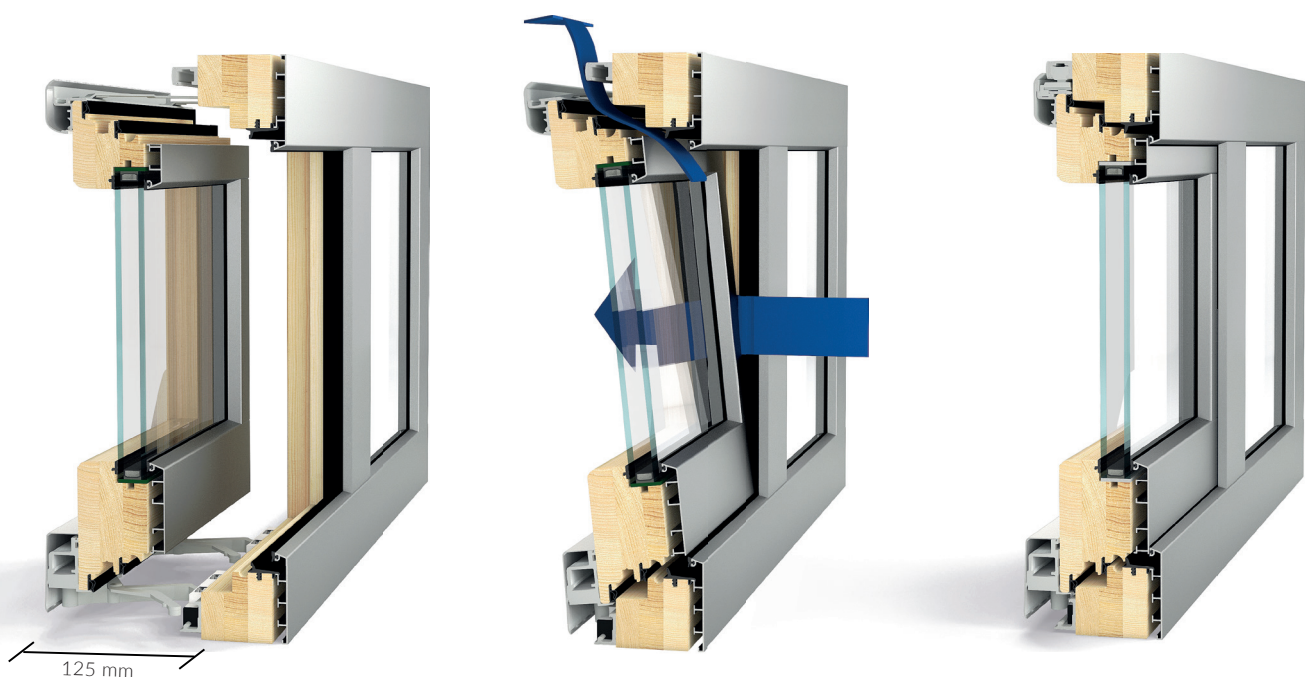
Labélisé fenêtres bois 21, l'Oscillo-coulissant des gammes bois-aluminium UNI 8, 9 et PASSIVE est fabriqué par la menuiserie COUVAL, certifiée PEFC, dans notre usine à Rupt-sur-Moselle (88).

#### Informations techniques de notre

#### Oscillo-coulissant - Bois-Aluminium :

- ❑ Menuiserie coulissante à frappe disponible en gamme UNI 8, 9 et PASSIVE
- ❑ 2 joints d'étanchéité périphériques sur ouvrant et 1 sur dormant
- ❑ L'assemblage soudé de nos cadres supprime les risques d'ouverture des angles et assure une pérennité totale de notre laquage extérieur
- ❑ Possibilité d'un ouvrant secondaire avec béquille amovible pour faciliter l'entretien extérieur des menuiseries (UNI 8)
- ❑ Poids admissible par vantail : < 200 kg





Ouvert

Aération

Fermé

Couleur : intérieur : incolore mat,  
extérieur : gris poussière - RAL 7037  
Profil intérieur : Quart-ellipse

# L' OSCILLO-COULISSANT

## Bois-Alu

### Vitrage<sup>1)</sup>

#### Double vitrage



• $U_g$ (W/m <sup>2</sup> K)	1,1
• $S_g$ (facteur solaire)	61 %
• $Tl_g$ (transmission lumineuse)	82 %
• Remplissage	Argon
• Intercalaire	Warm Edge
• $U_w$ (W/(m <sup>2</sup> K))	1,3
• $Sw$ (facteur solaire de la menuiserie)	37 %

#### Triple vitrage



• $U_g$ (W/m <sup>2</sup> K)	0,7
• $S_g$ (facteur solaire)	53 %
• $Tl_g$ (transmission lumineuse)	73 %
• Remplissage	Argon
• Intercalaire	Warm Edge
• $U_w$ (W/(m <sup>2</sup> K))	1,0
• $Sw$ (facteur solaire de la menuiserie)	34 %

### Classement AEV<sup>2)</sup>



Air  
A\*4



Eau  
E\*9A



Vent  
V\*C3

### Légende:

1) Valeur  $U_w$  déterminée suivant la norme NF EN ISO 10077-1 et 10077-2. Fenêtre 2 vantaux en pin : H = 1480 mm x L = 1530 mm, gamme UNI 8.

2) Test AEV selon la norme NF EN 14 351-1+A2. Menuiseries 2 vantaux testées : fenêtre L = 1530 mm x H = 1480 mm et porte-fenêtre L = 1530 mm x H = 2180 mm, gamme UNI 8.

3) L'oscillo-coulissant est également disponible en UNI 9 et UNI PASSIVE (selon faisabilité). Document et photos non contractuels.





# ÉQUIPEMENTS

En règle générale, le cambrioleur qui ne parvient pas à pénétrer dans un laps de temps de 2 à 5 minutes renonce à sa tentative.





1



2

### Nos équipements de série

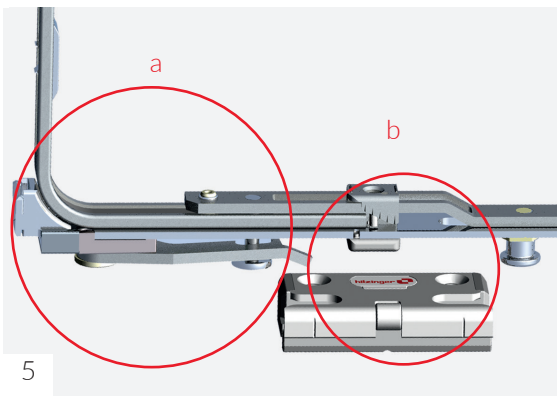
- > 1 Paumelles et poignée coloris argenté Titane.
- > 2 Oscillo-battant.
- > 3 Verrou bi-directionnel invisible.
- > 4 Poignée Secustik.
- > 5 a Anti fausse manœuvre.
- > 5 b Rehausseur
- > 6 Gâche OB de sécurité
- > 7 Galet champignon



3



4



5



6



7





# CONFORT

Les fenêtres ne se limitent pas seulement à offrir une vue sur l'extérieur, elles jouent également un rôle essentiel dans notre confort quotidien.

Selon l'Article 12 de l'arrêté du 03 mai 2007, la ventilation générale et permanente d'une pièce à vivre est **obligatoire**. Il s'agit d'une obligation réglementée et par conséquent nul ne peut s'y soustraire.



## LES GRILLES

Bien chauffer, c'est aussi bien aérer, le saviez-vous ?

### L'HYGRORÉGLABLE



- Blanc (RAL 9016)
- Marron (RAL 8017)
- Noir (RAL 9005)
- Ivoir (RAL 1013)
- Caramel (RAL 8003)

### L'HYGRORÉGLABLE ACOUSTIQUE



- Blanc (RAL 9016)
- Marron (RAL 8017)
- Noir (RAL 9005)
- Ivoir (RAL 1013)
- Caramel (RAL 8003)

### AUTORÉGLABLE



- Blanc (RAL 9016)
- Marron (RAL 8017)
- Noir (RAL 9005)
- Gris Clair (RAL 7035)

### AUTORÉGLABLE ACOUSTIQUE



- Blanc (RAL 9016)
- Marron (RAL 8017)
- Noir (RAL 9005)



# POIGNÉES



## LIGNE ATLANTA (OF/OB) - Secustik\* :



-  F9 (monté de série)
-  Blanc
-  Noir
-  Laiton poli




### Option SECURITÉ



-  F9
-  Blanc




### Option Rosace



-  F9
-  Blanc
-  Laiton poli




## LIGNE TOULON (OF/OB) - Secustik\* :



-  F9
-  Blanc
-  Noir




### Option SECURITÉ



-  F9
-  Blanc
-  Noir



### Option Rosace



-  F9
-  Blanc
-  Noir

## LIGNE ATHINAÏ (OF/OB) :



-  Laiton chromé / mat
-  Laiton poli

## LIGNE AMSTERDAM (OF/OB) :



-  Inox

## BÉQUILLE ENTRAYGUES (OF/OB) :



-  Fer cémenté patiné
-  Laiton poli
-  Laiton vieilli
-  Blanc
-  Noir

### Option Rosace



-  Fer cémenté patiné
-  Laiton poli
-  Laiton vieilli
-  Blanc
-  Noir

## FAUSSE CRÉMONE EN APPLIQUE - BOUTON OLIVE



-  Fer cémenté patiné
-  Blanc
-  Laiton poli
-  Laiton vieilli
-  Noir

## FAUSSE CRÉMONE EN APPLIQUE BÉQUILLE COUDÉE



-  Fer cémenté patiné
-  Blanc
-  Laiton poli
-  Laiton vieilli
-  Noir

\* Poignée de sécurité Secustik anti-rotation

Nos accessoires permettent de personnaliser vos menuiseries extérieures au maximum pour un rendu harmonieux et chaleureux.



# BÉQUILLES

66

## COULISSANT DÉBOITANT :

Béquille ergonomique intérieure



## OSCILLO-COULISSANT :

Béquille Oscillo-Coulissant Cylindre

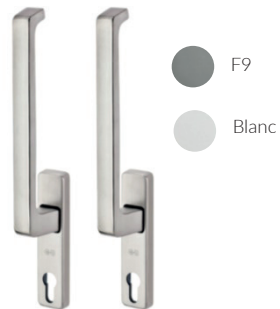


## COULISSANT LEVANT :

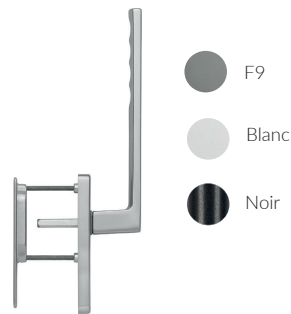
Dirigent Levant Cuvette



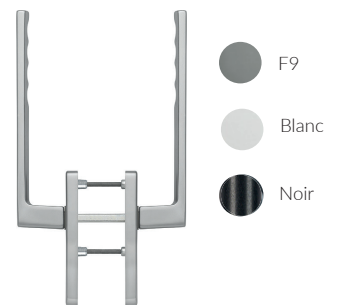
Dirigent Levant Cylindre



Toulon Levant Cuvette

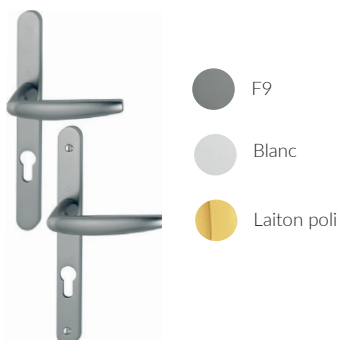


Toulon Levant Cylindre

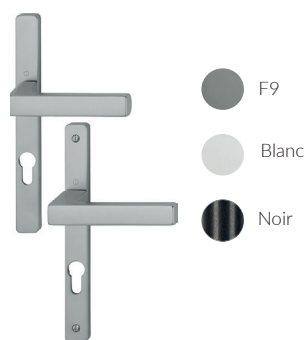


# AUTRES POIGNÉES

Rive bloc sur plaque étroite Atlanta

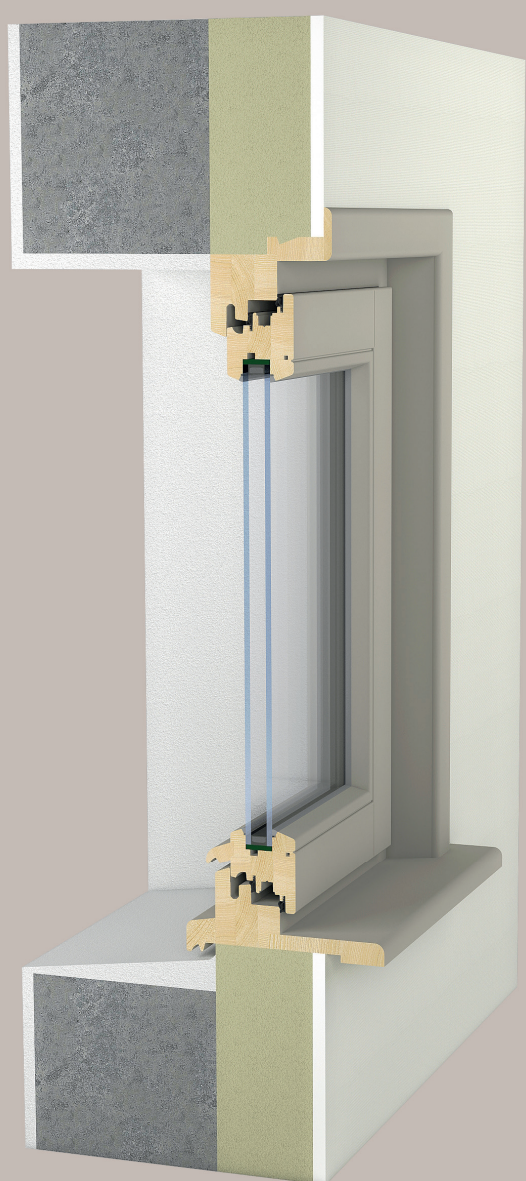


Rive bloc sur plaque étroite Toulon





## Nos Tapées



1. Tapée de doublage intérieure



2. Tapée de doublage extérieure

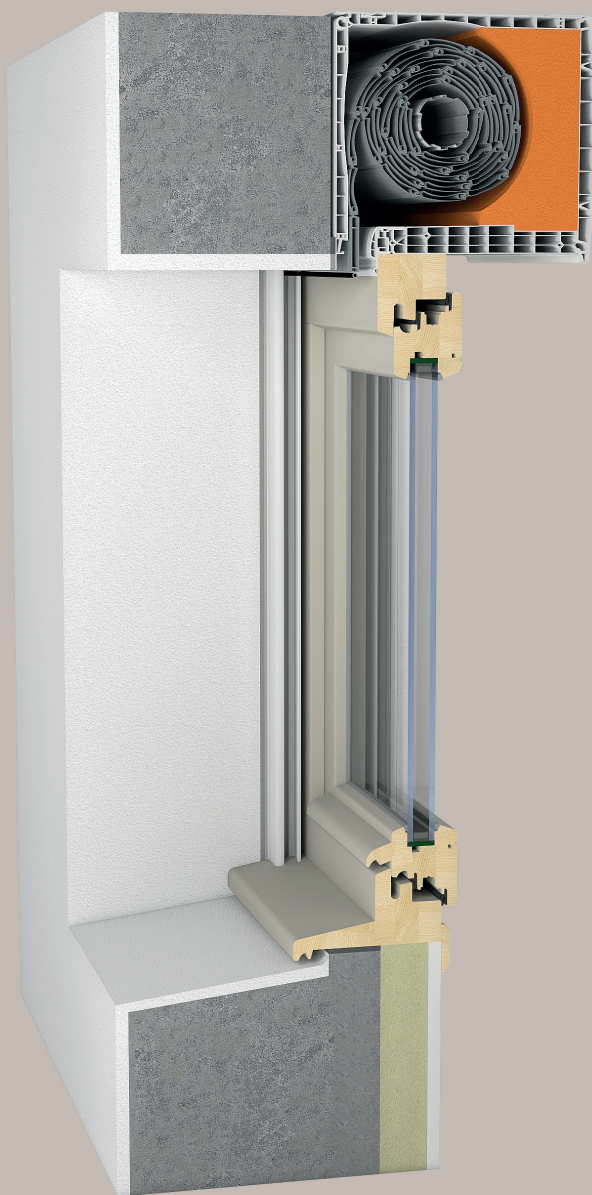


Quel que soit le système constructif (briques, agglos ou ossature bois), nous proposons les accessoires permettant d'intégrer le plus efficacement possible les différentes conceptions d'isolation et d'étanchéité.

Rattrapage d'isolation à l'intérieur ou à l'extérieur, intégration de

- Volet roulant
- Persienne
- Brise soleil orientable (BSO)

Découvrez nos associations de tapées qui sauront parfaire la pose de vos menuiseries.



3. Tapée de volet roulant



4. Tapée persienne



69

# L' Ebraselement

## Bois et Bois-Alu

Isolant avec pente intégrée





La menuiserie Couval propose un complexe menuiserie-ébrasement extérieur, qui permet de couvrir l'ensemble de la partie structure-isolation de votre construction en s'adaptant à toutes les finitions extérieure (ITE, bardage bois/ Zinc/acier et parement pierre). Ce système reprend des profondeurs d'ébrasement importantes tout en assurant une mise en œuvre rapide et une garantie d'étanchéité complète. Nos ébrasements peuvent être complétés avec des retours extérieurs en contre-cadres.

Bavette aluminium avec retour d'étanchéité : grand choix de profondeur et de couleur

Ebrasement bas en bois ou Komacel suivant mise en œuvre

Ebrasement lamellé 3 plis, épaisseur de 26 à 42 mm suivant essence







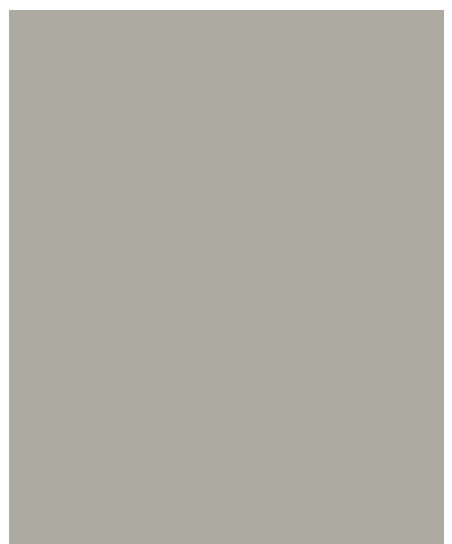




## RÉFÉRENCES

Ce magnifique chalet d'un client particulier se situe dans les Vosges.  
 Toutes les fenêtres sont des fenêtres UNI 8, bois-aluminium.  
 Les coulissants sont également fabriqués en bois-aluminium.  
 Il s'agit de coulissants levants.  
 La couleur de l'aluminium est le RAL 7016.  
 La porte d'entrée fait partie de notre gamme de portes  
 Traditionnelles bois.









## RÉFÉRENCES

Choisissez la couleur !

Pour la magnifique maison familiale bretonne à gauche nos clients ont opté pour des menuiseries bois-aluminium en choisissant l'Eucalyptus incolore à l'intérieur et la couleur vert pale - RAL 6021 à l'extérieur.

A droite une magnifique porte d'entrée en couleur vert mousse - RAL 6005 a été fabriquée sur-mesure.

**hilzinger** 



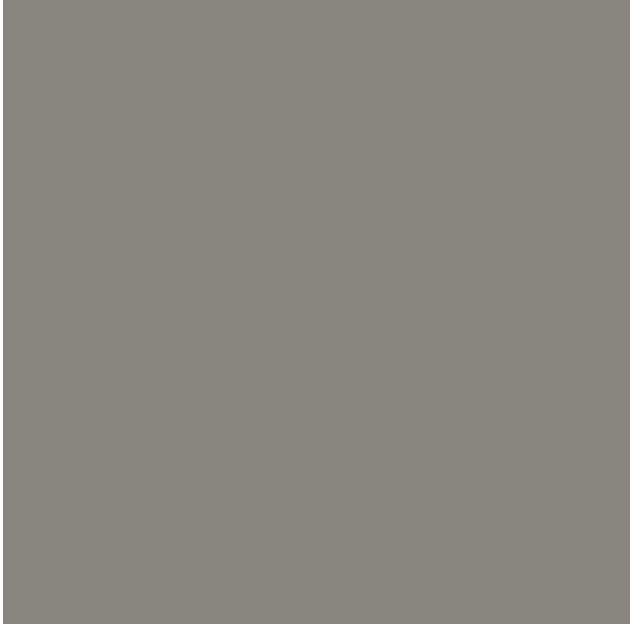
75



## RÉFÉRENCES

Sublimez vos intérieurs par l'élégance des menuiseries extérieures hilzinger. A gauche nos clients ont opté pour des menuiseries bois, SECURA 68, en porte-fenêtre et en fenêtre en forme spéciale. A droite les hauts-plafonds des bâtiments historiques à Paris sont mis en valeur par nos fenêtres SECURA 68 ABF avec fausse Crémone en applique.









## RÉFÉRENCES

Laissez la lumière entrer chez vous grâce à nos menuiseries extérieures bois ou bois-aluminium !

A gauche nos coulissants levants bois permettent d'avoir une vue magnifique sur la forêt Vosgienne.

A droite nos portes-fenêtres bois, SECURA 68, en couleur RAL 7016 permettent de sublimer cette maison familiale.







# Nos grilles de faisabilité

GRILLE DE FAISABILITE GAMMES BOIS COUVAL		SECURA 68	SECURA 68	SECURA 80	SECURA 80	SECURA 92	SECURA 92	Croisée 1900	Décibel 80	Coulissant à débiteurment		Coulissant à débiteurment		Coulissant levant
		TRADI	EURO	TRADI	EURO	TRADI	EURO			TRADI	EURO	Oscillo-Coulissant	Oscillo-Coulissant	
ESSENCE	Pin	■	■	■	■	■	■	■		■	■	■	■	■
	Chêne	■	■					■						■
	Eucalyptus	■	■					■	■	Selon gamme		Selon gamme		■
	Mélèze	■	■											■
PROFIL	Pente	■	■	■	■	■	■	■	■	■	■	■	■	■
	Doucine	■		■		■		■	■	■		■	■	■
	Pente mastic 38°	■		■		■		■	■	■		■		■
	Nombre de joints d'étanchéité	2		2 Option 3ème		3		2	3	2		2		2
VITRAGE	Epaisseur (mm)	28 à 36		40 à 48		52 à 60		28 à 36	48	Selon gamme		Selon gamme		28 à 36
	Double	■	■					■	88.2 Ac / 66.2 Ac	■	■	■	■	■
	Triple	■	■	■	■	■	■	■		■	■	■	■	■
	Altitude	■	■	■	■	■	■	■	■	■	■	■	■	■
	Décor	■	■	■	■	■	■	■	Opale seul	■	■	■	■	■
	Phonique	■	■	■	■	■	■	■	■	■	■	■	■	■
	Sécurité	■	■	■	■	■	■	■	■	■	■	■	■	■
TYPE	Poignée centrée sans serrure	■	■	■	■	■	■	De série	■					
	Serrure	■	■	■	■	■	■	■		■	■	■	■	■
	PF sur seuil alu PMR	■	■	■	■	■	■	■						
FERRAGE	Paliers	■	■	■	■	■	■		■					
	Fiches	■												
	Invisible	■	■	■	■	■	■							
	Spécifique à la gamme							■		■	■	■	■	■



GRILLE DE FAISABILITE GAMMES BOIS-ALUMINIUM COUVAL		UNI 8	UNI 9	UNI PASSIVE	Couissant à déboitement	Oscillo-Couissant	Couissant levant
ESSENCE	Pin	■	■	■	■	■	■
	Chêne	■	■				■
	Eucalyptus	■	■		Selon gamme	Selon gamme	■
	Mélèze						
PROFIL	Quart-ellipse	■	■	■	■	■	■
	Doucine	■	■	■	■	■	■
	Carré	■	■	■	■	■	■
	Nombre de joints d'étanchéité	3	3	3	3	3	2
VITRAGE	Epaisseur (mm)	28 à 48	48 à 60	48 à 64	Selon gamme	Selon gamme	28 à 48
	Double	■					■
	Triple	■	■	■	■	■	■
	Altitude	■	■	■	■	■	■
	Décor	■	■	■	■	■	■
	Phonique	■	■	■	■	■	■
	Sécurité	■	■	■	■	■	■
TYPE	Poignée centrée sans serrure						
	Serrure	■	■	■	■	■	■
	PF sur seuil alu PMR	■	■	■			
FERRAGE	Paliers	■	■	■			
	Fiches						
	Invisible	■	■	■			
	Spécifique à la gamme				■	■	■



# Notes







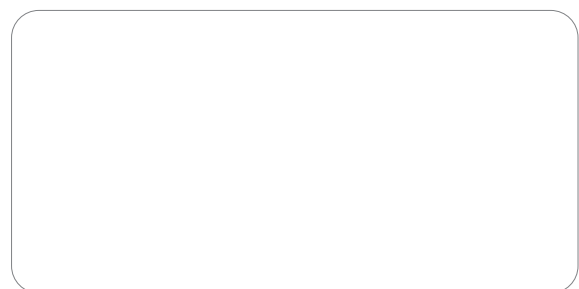


**hilzinger**®  
*Fabricant de Fenêtres et Portes.*

**Couval**  
groupe **hilzinger**®

  
qualité traditionnelle  
franco-allemande

hilzinger SAS - 20 rue de Boulogne  
67100 STRASBOURG



[www.hilzinger.fr](http://www.hilzinger.fr)