

hilzinger 

Fabricant de Fenêtres et Portes.



hilzinger
HAFNIUM 72 - Système Aluminium
Porte d'entrée

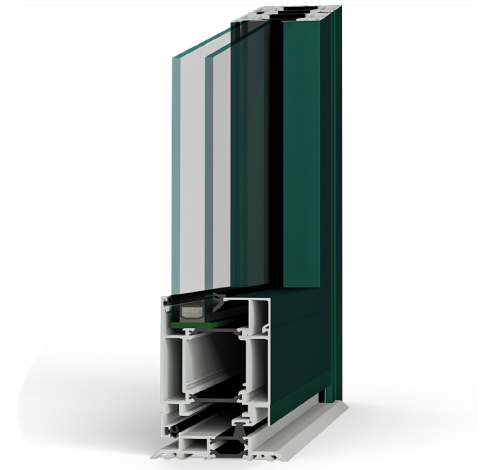
La gamme HAFNIUM 72

La porte d'entrée en Aluminium HAFNIUM 72 s'adapte parfaitement à tous les styles architecturaux. La HAFNIUM 72 constitue un choix idéal pour une mise en œuvre pour le neuf, la rénovation ou encore la réhabilitation.

La gamme HAFNIUM 72 répond parfaitement à toutes les normes les plus strictes, qu'elles soient françaises, allemandes ou européennes.

Informations techniques de notre gamme HAFNIUM 72 :

- Profilé de 72 mm
- Serrure 4 points, gâche filante
- Paumelle Hahn 2 lames avec réglage tri-directionnel posée en applique
- Vitrages feuilletés
- Panneaux de 28 à 56 mm ou des panneaux à recouvrement extérieur de 68 mm
- Ecarteur thermique Warm-Edge de série
- Profilés isolés avec barrette à rupture de pont thermique centrée pour une isolation optimale
- Seuil mixte aluminium / PVC à rupture thermique conforme à la norme PMR
- Rejet d'eau aluminium pour un effet anti-goutte d'eau à l'ouverture, associé à un joint d'étanchéité supplémentaire
- Gamme panneaux Adeco
- Gamme panneaux Verriers



Performances	Vitrage Double vitrage <ul style="list-style-type: none"> • U_g (W/m²K) 1,1 • S_g (facteur solaire) 62 % • T_{lg} (transmission lumineuse) 78 % • Remplissage Argon • Intercalaire Warm Edge • Ud W/(m²K) 1,68 	Standard	Notre Standard <ul style="list-style-type: none"> • Paumelle Hahn 2 lames • Serrure 4 points, gâche filante • Double joint d'étanchéité sur rejet d'eau aluminium • Seuil PMR
	Vitrage Triple vitrage <ul style="list-style-type: none"> • U_g (W/m²K) 0,7 • S_g (facteur solaire) 46 % • T_{lg} (transmission lumineuse) 71 % • Remplissage Argon • Intercalaire Warm Edge • Ud W/(m²K) 1,34 		Vos Options <ul style="list-style-type: none"> <input type="radio"/> Serrure 3 points automatique <input type="radio"/> Serrure 3 points avec béquille à relever <input type="radio"/> Serrure 5 points avec béquille à relever (gâche filante) <input type="radio"/> Serrure haute sécurité 5 points dont 4 crochets et gâche électrique <input type="radio"/> Serrure motorisée avec possibilité de contrôle d'accès <input type="radio"/> Cylindre haute sécurité avec carte de propriété <input type="radio"/> Gâche journalière (permet un accès extérieur sans clé) <input type="radio"/> Barres de tirage <input type="radio"/> Partie latérale fixe vitrée <input type="radio"/> Imposte vitré <input type="radio"/> Vitrage de sécurité (triple vitrage, 44/2, 44/4, SP10) <input type="radio"/> Paumelle Hahn 3 lames
Plus d'informations sur www.hilzinger.fr			

Ouvrant	Visible	●
	Nombre de joints d'étanchéité	2
Vitrage	Epaisseur	de 28 mm à 56 mm
	Double	●
	Triple	●
	Altitude	●
	Décor	●
Type	1 battant	●
	2 battants	●
	Fixe latéral	●
	Imposte	●
	Ferrage	Paumelles Hahn 3D

Coloris Standards



* G : Granité
S : Satiné

