

**hilzinger** 

**Fabricant de Fenêtres et Portes.**



hilzinger  
**MATURA 76** - Système PVC  
Porte d'entrée

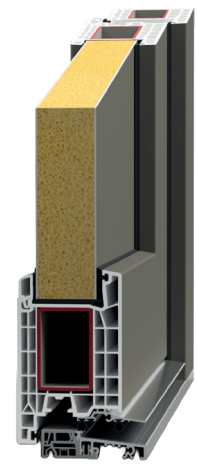
## La gamme MATURA 76

La porte d'entrée PVC hilzinger MATURA 76 apporte un confort optimal avec une meilleure performance thermique, d'étanchéité, de durabilité et de sécurité.

La gamme MATURA 76 répond parfaitement à toutes les normes les plus strictes, qu'elles soient françaises, allemandes ou européennes.

Informations techniques de notre gamme MATURA 76 :

- Profilé PVC Greenline de 76 mm
- Serrure 5 points à crochet, fermeture à clé, gâche filante en standard
- Paumelle Hahn avec réglage tri-directionnel posée en applique
- Vitrage sécurité 44/2 de série
- Poignée béquille double Luxembourg
- Cadre périphérique tubulaire en acier galvanisé dans l'ouvrant et le dormant
- Ouvrant avec insert thermo soudé pour renforcer la tenue et la résistance de la rupture de l'angle
- Double joint d'étanchéité sur rejet d'eau aluminium
- Seuil mixte aluminium / PVC à rupture thermique conforme à la norme PMR
- Gamme panneaux Ecoline
- Gamme panneaux Adeco
- Gamme panneaux Verriers

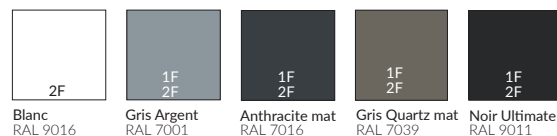


Performances	Standard		Options	
	<b>Vitrage</b> Double vitrage <ul style="list-style-type: none"> <li>• U<sub>g</sub> (W/m<sup>2</sup>K) 1,1</li> <li>• S<sub>g</sub> (facteur solaire) 62 %</li> <li>• T<sub>lg</sub> (transmission lumineuse) 78 %</li> <li>• Remplissage Argon</li> <li>• Intercalaire Warm Edge</li> <li>• Ud W/(m<sup>2</sup>K) 1,3</li> </ul> Triple vitrage <ul style="list-style-type: none"> <li>• U<sub>g</sub> (W/m<sup>2</sup>K) 0,6</li> <li>• S<sub>g</sub> (facteur solaire) 46 %</li> <li>• T<sub>lg</sub> (transmission lumineuse) 71 %</li> <li>• Remplissage Argon</li> <li>• Intercalaire Warm Edge</li> <li>• Ud W/(m<sup>2</sup>K) 0,95</li> </ul>	<b>Notre Standard</b> <ul style="list-style-type: none"> <li>• Profilé PVC Greenline 76 mm</li> <li>• Paumelle Hahn 3D</li> <li>• Cadre périphérique tubulaire en acier galvanisé dans l'ouvrant et le dormant</li> <li>• Double joint d'étanchéité sur rejet d'eau aluminium</li> </ul>	<b>Vos Options</b> <ul style="list-style-type: none"> <li><input type="checkbox"/> Serrure 3 points automatique</li> <li><input type="checkbox"/> Serrure 3 points avec entrebâilleur</li> <li><input type="checkbox"/> Serrure 3 points avec béquille à relever</li> <li><input type="checkbox"/> Serrure 5 points avec béquille à relever (gâche filante)</li> <li><input type="checkbox"/> Serrure motorisée avec possibilité de contrôle d'accès</li> <li><input type="checkbox"/> Gâche journalière (permet un accès extérieur sans clé)</li> <li><input type="checkbox"/> Système de sécurité anti-dégondage supplémentaire</li> <li><input type="checkbox"/> Barre de tirage extérieur</li> <li><input type="checkbox"/> Vitrage de sécurité (triple vitrage, 44/2, 44/4, SP10)</li> </ul>	

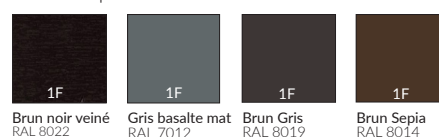
Plus d'informations sur [www.hilzinger.fr](http://www.hilzinger.fr)

Ouvrant	Visible	●
	Nombre de joints d'étanchéité	2
Vitrage	Epaisseur	de 28 mm à 44 mm
	Double	●
	Triple	●
	Altitude	●
Type	Décor	●
	1 battant	●
	2 battants	●
	Fixe latéral	●
Ferrage	Imposte	●
	Paumelles Hahn 3D	●

### Décors Standards



### Décors Spéciaux



1F : décor 1 face (coloris extérieur - blanc intérieur)  
2F : décor 2 faces

### Teinté dans la masse

