

PORTES BOIS  
TRADI, FUTURA & ISO



Une belle façon d'exprimer votre style

# UN SAVOIR-FAIRE SUR-MESURE

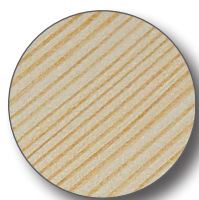
Le groupe hilzinger fabrique et pose des portes en bois avec l'ambition de répondre à toutes vos attentes et envies pour vos différents projets. Traditionnelles ou contemporaines, vitrées ou pleines, toutes nos portes sont fabriquées sur mesures et personnalisables.



Nos gammes sont prévues pour répondre aux différentes exigences techniques : sécurités, thermiques ou acoustiques.

Elles s'adaptent aux demandes architecturales et fonctionnelles : portes d'entrées ou de services, ouvertures intérieures ou extérieures, équipées d'organes de sécurités, pour votre maison ou grand passage.

## NOS ESSENCES DISPONIBLES



Pin



Chêne



Eucalyptus  
Globulus



Mélèze

Répartition des épaisseurs en fonction des gammes et des essences de bois :

Gamme Essence	TRADITION	GEO	FUTURA	ISO
PIN	68/80/92	68/80/92	68	6/7/8
EUCALYPTUS	68	68	68	
CHENE	68	68	68	6/7
MELEZE	68	68		6/7

## NOS FINITIONS

Les menuiseries bois, bénéficiant d'une application de finition lasure ton chêne et ton noyer, ou peinture (selon nuancier RAL), sont traitées sur notre site de production.



- L'ensemble des représentations est poussant vue extérieure
- Selon modèle, plusieurs variantes disponibles (cintrée, trapèze, vitrage,..)

# ISO6, ISO7 ET ISO8



**Sofia**  
Vitré



**Hanoi**  
Plein



**Berlin**  
Plein

DISPONIBLE  
UNIQUEMENT  
EN ISO7  
ET ISO8



**Tokyo**  
Plein  
Option : Inserts inox

DISPONIBLE  
UNIQUEMENT  
EN ISO7  
ET ISO8



**Canberra**  
Plein,  
Option :  
- Inserts inox  
- Fixe, latéral vitré



**Quito**  
Vitré

DISPONIBLE  
UNIQUEMENT  
EN ISO7  
ET ISO8



Photos non contractuelles

- L'ensemble des représentations est poussant vue extérieure
- Selon modèle, plusieurs variantes disponibles (cintrée, trapèze, vitrage,...)

# TRADI SANS CHÂSSIS OUVRANT, SANS CADRE DE GRILLE (68, 80 ET 92MM)



**Capucine 101**  
Plein



**Érine 206**  
Vitré



**Alamanda 003**  
Plein



**Abélie 201**  
Vitré  
Options :  
- Panneaux tables saillantes  
- Cimaise C5



**Seitan 202**  
Plein  
Option : Barre de tirage



**Réséda 202**  
Vitré  
Options :  
- Moulure grand cadre 2 faces  
- Cimaise C4, pommeau



**Fushia 201**  
Plein  
Option : Cimaise C1



**Magnolia 101**  
Vitré  
Options :  
- Traverse T2  
- Petits bois collés

- L'ensemble des représentations est poussant vue extérieure
- Selon modèle, plusieurs variantes disponibles (cintrée, trapèze, vitrage,..)

# TRADI AVEC CHÂSSIS OUVRANT ET CADRE DE GRILLE



DISPONIBLE  
VERSION  
CINTRÉE

**Réséda 211**  
Vitré  
Options :  
- Grille de défense Alpes  
- Cimaïse C4 et pommeau



DISPONIBLE  
VERSION  
CINTRÉE

**Érine 212**  
Vitré



DISPONIBLE  
VERSION  
CINTRÉE

**Réséda 216**  
Vitré  
Option : Cimaïse C2



DISPONIBLE  
VERSION  
CINTRÉE

**Hopaline 113**  
Vitré  
Option : grille de défense Prestige



DISPONIBLE  
VERSION  
CINTRÉE

**Sauge 212**  
Vitré  
Options :  
- Grilles de défense Romaine  
- Cimaïse C2



**Abélie 216 + T113**  
Vitré  
Options :  
- Fixe latéral  
- Cimaïse C2



\*Photos non contractuelles

- L'ensemble des représentations est poussant vue extérieure
- Selon modèle, plusieurs variantes disponibles (cintrée, trapèze, vitrage,..)

# FUTURA (68MM)



**FVI 014**  
Vitré, inserts inox



**FV 040**  
Vitré



**FV 080**  
Vitré



**FV 100**  
Vitré



**FVI 001**  
Vitré, inserts inox



**FV 022**  
Vitré



**FV040.4**  
Vitré avec semi fixe latéral



**FV 405**  
Vitré



**FV 010.1**  
Vitré



**FVI 009**  
Vitré, inserts inox



**F002**  
Plein

- L'ensemble des représentations est poussant vue extérieure
- Selon modèle, plusieurs variantes disponibles (cintrée, trapèze, vitrage,..)

# POIGNÉES

## POIGNÉE STUTTGART



Double béquilles  
Couleurs : Ton inox ou blanc  
Option protection cylindre



Béquille intérieure et  
Demi-lune extérieure  
Couleurs : Ton inox ou blanc  
Option protection cylindre



Béquille intérieure et  
Bouton fixe extérieure  
Couleurs : Ton inox ou blanc  
Option protection cylindre

## POIGNÉE NORM-BAU



Béquille et rosace  
Couleurs : Ton inox

## POIGNÉE ENTRAYGUES



Double béquilles  
Couleurs : Fer cémenté patiné, laiton poli ou laiton vieilli

## POIGNÉE ATLANTA



Double béquilles  
Couleurs : Ton inox ou blanc  
Option protection cylindre



Béquille intérieure et  
Demi-lune extérieure  
Couleurs : Ton inox ou blanc  
Option protection cylindre

## BARRE DE TIRAGE



Barre 1200. Couleurs : Fer cémenté patiné ou laiton vieilli



Normbau, Série 322 inox  
Diamètre 32, Longueur de 500 mm à 2 000 mm



Normbau, Série 522 inox  
Diamètre 32, Longueur de 500 mm à 2 000 mm

## BOUTON DE TIRAGE



Pommeau 47  
Couleur : Fer cémenté patiné ou laiton poli titane

- L'ensemble des représentations est poussant vue extérieure
- Selon modèle, plusieurs variantes disponibles (cintrée, trapèze, vitrage,..)

# CRÉMONES

## EQUIPEMENT STANDARD



### ■ FERCOMATIC 5 POINTS

Serrure sécurité 5 points\* à verrouillage automatique et pêne central à verrouillage à clé manuel

Montage avec double béquille

## EQUIPEMENT OPTIONNEL



### ■ SECURITY 5 POINTS

Serrure sécurité 5 points\* à verrouillage manuel et pêne central à verrouillage à clé manuel (fermeture par pêne central uniquement, verrouillage des 5 points par clé uniquement)

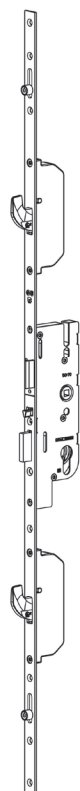
Montage avec poignée de tirage côté extérieur

Cette serrure peut être combinée à :

- une gâche électrique ou
- un pêne à rouleau (avec ferme-porte obligatoire)

**ATTENTION :**  
Montage impossible sur les portes d'entrée TRADI avec châssis ouvrant.

## EQUIPEMENT OPTIONNEL



### ■ FERCOMATIC SHR

Serrure haute sécurité 5 points\* à verrouillage automatique dont 2 crochets de sécurité et pêne central à verrouillage à clé manuel.

Montage avec double béquille

#### Montage Haute Sécurité :

- Crémone Ferromatic SHR
- Garniture de sécurité avec plaque anti-perçement (protection de cylindre)
- Cylindre de sécurité

## EQUIPEMENT OPTIONNEL



### ■ SECURITY MOTORISÉE

Serrure motorisée 3 points\* à verrouillage automatique et déverrouillage motorisé et verrouillage à clé manuel du pêne central.

Montage avec poignée de tirage extérieur

**ATTENTION :**  
Montage impossible sur les portes d'entrée TRADI avec châssis ouvrant.

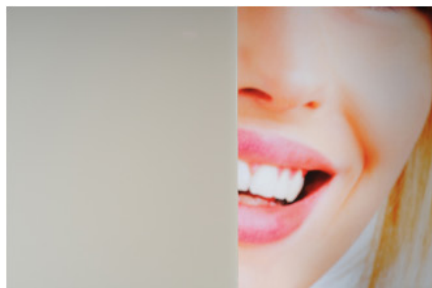
Cet équipement doit être associé obligatoirement à un transformateur 12V - 2A, ainsi qu'à une de nos solutions de contrôle d'accès.



Le raccordement est à faire effectuer par un électricien.

\* Le nombre de points peut varier en fonction de la dimension et de la forme du vantail.

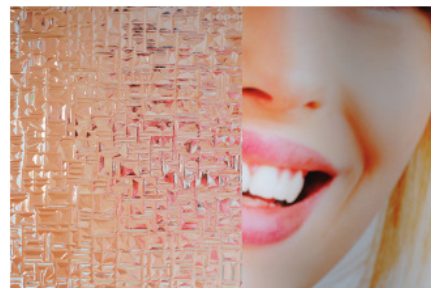
# VITRAGES



Dépoli acide



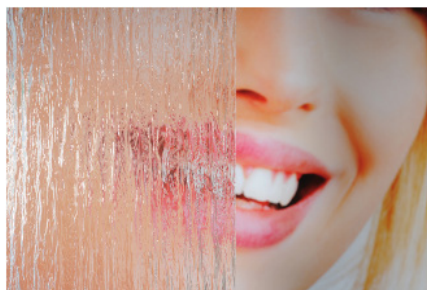
Imprimé 200



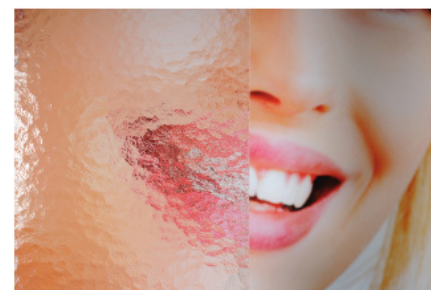
Abstraco clair



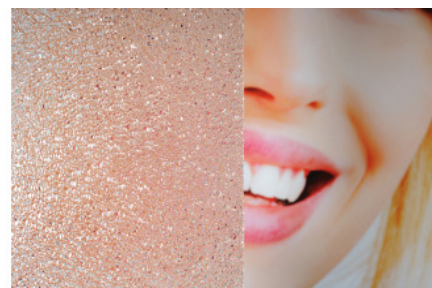
SGG givré



Silvit clair



Cathédrale clair



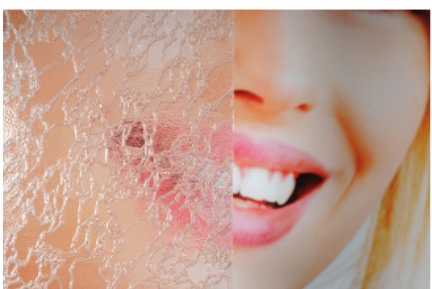
Goutte d'eau



Chinchilla clair



Niagara clair



Delta clair

# NOTES



# NOTES



Une belle façon d'exprimer votre style



hilzinger - document; photos et dessins techniques non contractuels. Photos : Lézards's Création [www.lezardscreation.fr](http://www.lezardscreation.fr)  
DC-07-20 portes entrées bois. Sous réserve de modifications et de changements de spécification des produits sans préavis.

