

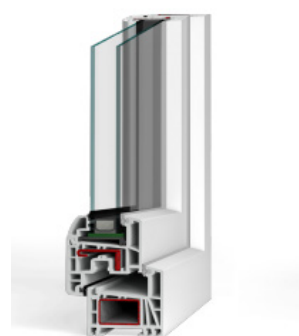
MISE À JOUR DES SHOWROOMS

Chers clients, chers collaborateurs,

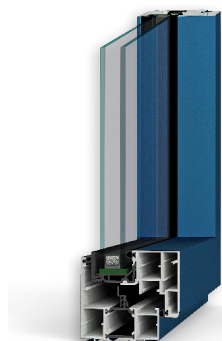
Dans le cadre de l'évolution de nos gammes produits et suite à l'arrêt de la gamme Tendance 70 ainsi qu'à l'évolution de la gamme Thermadvance, nous vous demandons de procéder à la mise à jour de vos showrooms dans les meilleurs délais.

Dans ce cadre, veuillez noter les points suivants :

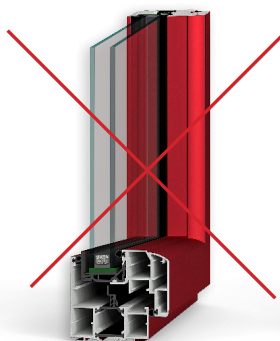
- **Tendance 70** : les angles pourront être retirés à partir de l'annonce officielle de l'arrêt de cette gamme.
- **Thermadvance** : nous vous demandons d'enlever tous les ouvrants cachés uniquement à réception des nouveaux angles, afin que vos agences disposent toujours de produits à présenter aux clients. Le service marketing procédera dans les prochaines semaines à la commande, pour chaque agence, d'un angle ouvrant visible et d'un angle ouvrant caché design, et vous communiquera le délai de livraison dès que possible.



Modèle MASTER :
ouvrant bord droit



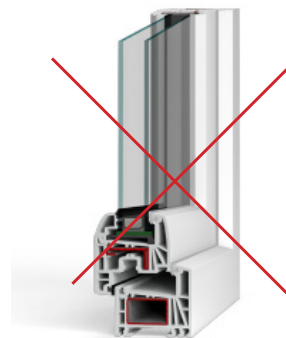
Modèle THERMADVANCE 70TH
Ouvrant caché (design)



Modèle THERMADVANCE 70TH :
Ouvrant caché



Modèle THERMADVANCE 70TH :
Ouvrant visible



Modèle TENDANCE :
ouvrant bord galbé

Nous vous remercions de prendre en compte ces éléments pour vos showrooms.

Pour toute question complémentaire, notre équipe reste à votre disposition.

Cordialement

Votre équipe Marketing, Groupe hilzinger

Diffusion : B2B, B2C, ADV